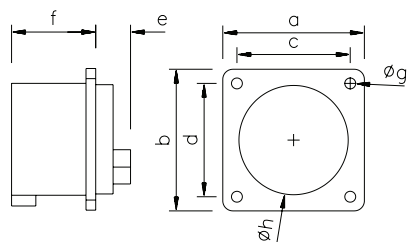


# ANBAUGERÄTESTECKER

nach IEC 60309, EN 60309, VDE 0623



a mit Flansch 75 x 75 mm,  
b mit Flansch 70 x 70 mm

POLZAHL	5 <sup>a</sup>	5 <sup>a</sup>	3 <sup>b</sup>	4 <sup>b</sup>	5 <sup>b</sup>	3 <sup>b</sup>	4 <sup>b</sup>	5 <sup>b</sup>
AMPERE	16	32	16		32			

a und b	75	75	70	70	70	70	70	70
c und d	60	60	56	56	56	56	56	56
e	26	30	25	25	26	30	30	30
f	42	50	41	41	42	50	50	50
g	5	5	5	5	5	5	5	5
h	54	55	43	43	55	55	55	55
Gewicht [g/Stück]	120	181	87	100	112	140	160	178

## ANBAUGERÄTESTECKER GERADE

spritzwassergeschützt IP44

· Schraubklemmen

Hinweis gemäß EN 60309:

Zur ordnungsgemäßen Verwendung ist eine Haltenase oder Haltenut vorzusehen.

Alle Anbaugerätestecker sind

auch als **vernickelte**

Kontaktausführung erhältlich.

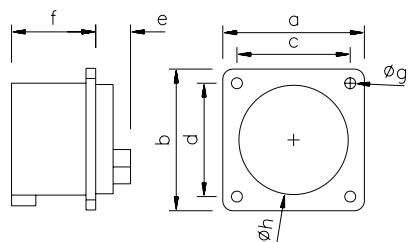
Fügen Sie bei der Produkt-

nummer ein „V“ anstelle des

„S“ ein, also z. B. A51V14.

SPANNUNG	110 V~	230 V~	400 V~	500 V~	>50-500 V~	>50-500 V~
FREQUENZ	50/60 Hz	50/60 Hz	50/60 Hz	50/60 Hz	100-300 Hz	301-500 Hz
KENN-ZEICHNUNG	4h	3p = 6h 4p/5p = 9h	3p = 9h 4p/5p = 6h	7h	10h	2h

AMPERE	POLE	PROD.-NR.	PROD.-NR.	PROD.-NR.	PROD.-NR.	PROD.-NR.	PROD.-NR.	VERP.-EINHEIT
16	5 <sup>a</sup>	A51S14	A51S24	<b>A51S34</b>	A51S54	A51S84	A51S94	10
32	5 <sup>a</sup>	A51S14	A52S24	<b>A52S34</b>	A52S54	A52S84	A52S94	10
16	3 <sup>b</sup>	A31S12	A31S22	A31S32	A31S52	A31S82	A31S92	10
16	4 <sup>b</sup>	A41S12	A41S22	A41S32	A41S52	A41S82	A41S92	10
16	5 <sup>b</sup>	A51S12	A51S22	A51S32	A51S52	A51S82	A51S92	10
32	3 <sup>b</sup>	A32S12	A32S22	A32S32	A32S52	A32S82	A32S92	10
32	4 <sup>b</sup>	A42S12	A42S22	A42S32	A42S52	A42S82	A42S92	10
32	5 <sup>b</sup>	A52S12	A52S22	A52S32	A52S52	A52S82	A52S92	10



a mit Flansch 60 x 60 mm,  
b mit Flansch 56 x 56 mm

POLZAHL	3 <sup>a</sup>	4 <sup>a</sup>	5 <sup>a</sup>	3 <sup>b</sup>	4 <sup>b</sup>
AMPERE	16			16	

a und b	60	60	60	56	56
c und d	50	50	50	48	48
e	25	25	26	25	25
f	41	41	42	41	41
g	4,5	4,5	4,5	4,5	4,5
h	43	43	54	43	43
Gewicht [g/Stück]	82	95	112	75	91

## ANBAUGERÄTESTECKER GERADE

spritzwassergeschützt IP44

· Schraubklemmen

Hinweis gemäß EN 60309:

Zur ordnungsgemäßen Verwendung ist eine Haltenase oder Haltenut vorzusehen.

Alle Anbaugerätestecker sind

auch als **vernickelte**

Kontaktausführung erhältlich.

Fügen Sie bei der Produkt-

nummer ein „V“ anstelle des

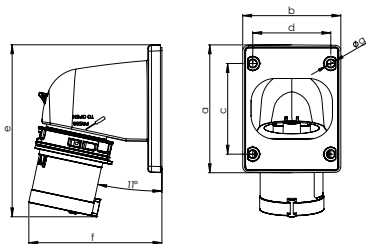
„S“ ein, also z. B. A31V13.

SPANNUNG	110 V~	230 V~	400 V~	500 V~	>50-500 V~	>50-500 V~
FREQUENZ	50/60 Hz	50/60 Hz	50/60 Hz	50/60 Hz	100-300 Hz	301-500 Hz
KENN-ZEICHNUNG	4h	3p = 6h 4p/5p = 9h	3p = 9h 4p/5p = 6h	7h	10h	2h

AMPERE	POLE	PROD.-NR.	PROD.-NR.	PROD.-NR.	PROD.-NR.	PROD.-NR.	PROD.-NR.	VERP.-EINHEIT
16	3 <sup>a</sup>	A31S13	<b>A31S23</b>	A31S33	A31S53	A31S83	A31S93	10
16	4 <sup>a</sup>	A41S13	A41S23	A41S33	A41S53	A41S83	A41S93	10
16	5 <sup>a</sup>	A51S13	A51S23	A51S33	A51S53	A51S83	A51S93	10
16	3 <sup>b</sup>	A31S14	A31S24	A31S34	A31S54	A31S84	A31S94	10
16	4 <sup>b</sup>	A41S14	A41S24	A41S34	A41S54	A41S84	A41S94	10

# ANBAUGERÄTESTECKER

nach IEC 60309, EN 60309, VDE 0623



POLZAHL	3	4	5	3	4	5
AMPERE	16			32		

a	86	86	100	100	100	100
b	66	66	90	90	90	90
c	61	61	85	85	85	85
d	53	53	77	77	77	77
e	116	117	153	163	163	164
f	90	93	98	100	100	103
g	5	5	5	5	5	5
Gewicht [g/Stück]	129	143	187	200	220	244



## WINKELANBAUGERÄTE-STECKER

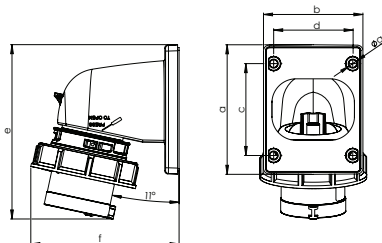
spritzwassergeschützt IP44

- Schraubklemmen
- Schnellverschluss-System (turn2fix)

Alle Winkelanbaugerätestecker sind auch als **vernickelte** Kontaktausführung erhältlich. Fügen Sie bei der Produkt-nummer ein „V“ anstelle des „S“ ein, also z. B. A31V11.

SPANNUNG	110 V~	230 V~	400 V~	500 V~	>50-500 V~	>50-500 V~
FREQUENZ	50/60 Hz	50/60 Hz	50/60 Hz	50/60 Hz	100-300 Hz	301-500 Hz
KENN-ZEICHNUNG	4h	3p = 6h 4p/5p = 9h	3p = 9h 4p/5p = 6h	7h	10h	2h

AMPERE	POLE	PROD.-NR.	PROD.-NR.	PROD.-NR.	PROD.-NR.	PROD.-NR.	PROD.-NR.	VERP.-EINHEIT
16	3	A31S11	A31S21	A31S31	A31S51	A31S81	A31S91	10
16	4	A41S11	A41S21	A41S31	A41S51	A41S81	A41S91	10
16	5	A51S11	A51S21	A51S31	A51S51	A51S81	A51S91	10
32	3	A32S11	A32S21	A32S31	A32S51	A32S81	A32S91	10
32	4	A42S11	A42S21	A42S31	A42S51	A42S81	A42S91	10
32	5	A52S11	A52S21	A52S31	A52S51	A52S81	A52S91	10



POLZAHL	3	4	5	3	4	5
AMPERE	16			32		

a	86	86	100	100	100	100
b	66	66	90	90	90	90
c	61	61	85	85	85	85
d	53	53	77	77	77	77
e	116	117	153	163	163	164
f	99	103	107	110	110	114
g	5	5	5	5	5	5
Gewicht [g/Stück]	146	165	212	231	251	275



## WINKELANBAUGERÄTE-STECKER

wasserdicht IP67

- Schraubklemmen
- Schnellverschluss-System (turn2fix)

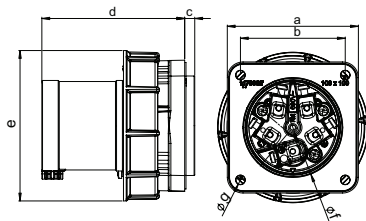
Alle Winkelanbaugerätestecker sind auch als **vernickelte** Kontaktausführung erhältlich. Fügen Sie bei der Produkt-nummer ein „V“ anstelle des „S“ ein, also z. B. A31V16.

SPANNUNG	110 V~	230 V~	400 V~	500 V~	>50-500 V~	>50-500 V~
FREQUENZ	50/60 Hz	50/60 Hz	50/60 Hz	50/60 Hz	100-300 Hz	301-500 Hz
KENN-ZEICHNUNG	4h	3p = 6h 4p/5p = 9h	3p = 9h 4p/5p = 6h	7h	10h	2h

AMPERE	POLE	PROD.-NR.	PROD.-NR.	PROD.-NR.	PROD.-NR.	PROD.-NR.	PROD.-NR.	VERP.-EINHEIT
16	3	A31S16	A31S26	A31S36	A31S56	A31S86	A31S96	10
16	4	A41S16	A41S26	A41S36	A41S56	A41S86	A41S96	10
16	5	A51S16	A51S26	A51S36	A51S56	A51S86	A51S96	10
32	3	A32S16	A32S26	A32S36	A32S56	A32S86	A32S96	10
32	4	A42S16	A42S26	A42S36	A42S56	A42S86	A42S96	10
32	5	A52S16	A52S26	A52S36	A52S56	A52S86	A52S96	10

# ANBAUGERÄTESTECKER

nach IEC 60309, EN 60309, VDE 0623



POLZAHL	3	4	5	3	4	5
AMPERE	63			125		

a	100	100	100	120	120	120
b	80	80	80	100	100	100
c	8	8	8	13	13	13
d	109	109	109	118	118	118
e	115	115	115	131	131	131
f	77	77	77	95	95	95
g	7	7	7	7	7	7
Gewicht [g/Stück]	479	531	581	786	896	1003

## ANBAUGERÄTESTECKER GERADE

wasserdicht IP67

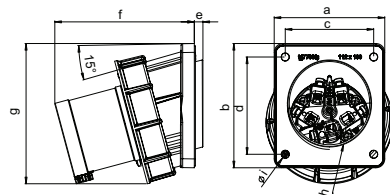
- HighPower-Ausführung
- vernickelte Kontakte mit Pilotkontakt
- Schraubklemmen

Wasserschutzkappe siehe S.206

IP44 auf Anfrage

SPANNUNG	110 V~	230 V~	400 V~	500 V~	>50-500 V~	>50-500 V~
FREQUENZ	50/60 Hz	50/60 Hz	50/60 Hz	50/60 Hz	100-300 Hz	301-500 Hz
KENN-ZEICHNUNG	4h	3p = 6h 4p/5p = 9h	3p = 9h 4p/5p = 6h	7h	10h	2h

AMPERE	POLE	PROD.-NR.	PROD.-NR.	PROD.-NR.	PROD.-NR.	PROD.-NR.	PROD.-NR.	VERP.-EINHEIT
63	3	A33S17	A33S27	A33S37	A33S57	A33S87	A33S97	2
63	4	A43S17	A43S27	A43S37	A43S57	A43S87	A43S97	2
63	5	A53S17	A53S27	<b>A53S37</b>	A53S57	A53S87	A53S97	2
125	3	A34S17	A34S27	A34S37	A34S57	A34S87	A34S97	2
125	4	A44S17	A44S27	A44S37	A44S57	A44S87	A44S97	2
125	5	A54S17	A54S27	A54S37	A54S57	A54S87	A54S97	2



POLZAHL	3	4	5	3	4	5
AMPERE	63			125		

a	100	100	100	120	120	120
b	112	112	112	130	130	130
c	80	80	80	100	100	100
d	88	88	88	108	108	108
e	8	8	8	8	8	8
f	127	127	127	139	139	139
g	127	127	127	145	145	145
h	80	80	80	80	80	80
i	7	7	7	7	7	7
Gewicht [g/Stück]	515	566	617	833	942	1050

## ANBAUGERÄTESTECKER SCHRÄG 15°

wasserdicht IP67

- HighPower-Ausführung
- vernickelte Kontakte mit Pilotkontakt
- Schraubklemmen

Wasserschutzkappe siehe S. 206

SPANNUNG	110 V~	230 V~	400 V~	500 V~	>50-500 V~	>50-500 V~
FREQUENZ	50/60 Hz	50/60 Hz	50/60 Hz	50/60 Hz	100-300 Hz	301-500 Hz
KENN-ZEICHNUNG	4h	3p = 6h 4p/5p = 9h	3p = 9h 4p/5p = 6h	7h	10h	2h

AMPERE	POLE	PROD.-NR.	PROD.-NR.	PROD.-NR.	PROD.-NR.	PROD.-NR.	PROD.-NR.	VERP.-EINHEIT
63	3	A33S15	A33S25	A33S35	A33S55	A33S85	A33S95	2
63	4	A43S15	A43S25	A43S35	A43S55	A43S85	A43S95	2
63	5	A53S15	A53S25	A53S35	A53S55	A53S85	A53S95	2
125	3	A34S15	A34S25	A34S35	A34S55	A34S85	A34S95	2
125	4	A44S15	A44S25	A44S35	A44S55	A44S85	A44S95	2
125	5	A54S15	A54S25	A54S35	A54S55	A54S85	A54S95	2