

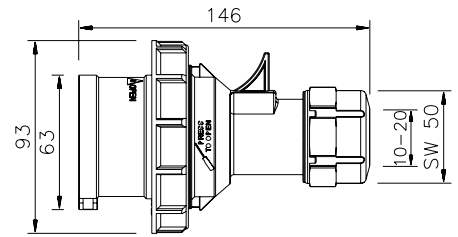
# CONTAINER-STECKVORRICHTUNGEN



## CONTAINER-STECKER

- wasserdicht IP67
- Schraubklemmen
- Schnellverschluss-System (turn2fix)
- 32A 4p 3h 440V
- vernickelte Kontakte

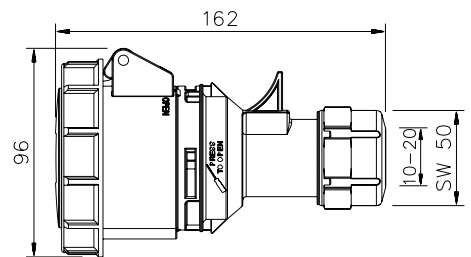
Verp.-Einheit: 10 Stück  
**Prod.-Nr. S42V05**



## CONTAINER-KUPPLUNG

- wasserdicht IP67
- Schraubklemmen
- Schnellverschluss-System (turn2fix)
- 32A 4p 3h 440V
- vernickelte Kontakte

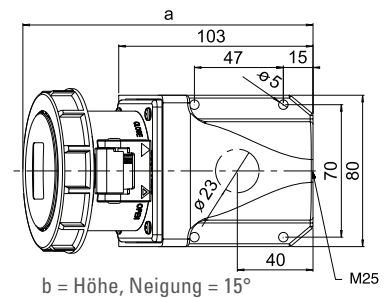
Verp.-Einheit: 10 Stück  
**Prod.-Nr. K42V05**



## CONTAINER-WANDSTECKDOSE

- wasserdicht IP67
- Schraubklemmen
- Schnellverschluss-System (turn2fix)
- 32A 4p 3h 440V
- vernickelte Kontakte

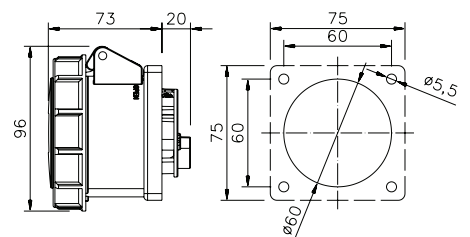
Verp.-Einheit: 5 Stück  
**Prod.-Nr. D42V05**



## CONTAINER-FLANSCHSTECKDOSE GERADE

- wasserdicht IP67
- Schraubklemmen
- Schnellverschluss-System (turn2fix)
- 32A 4p 3h 440V
- vernickelte Kontakte

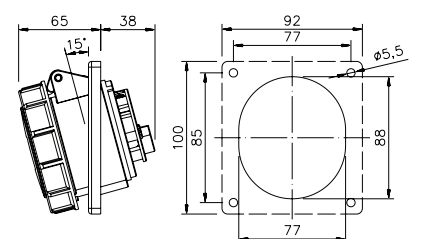
Verp.-Einheit: 10 Stück  
**Prod.-Nr. F42V050**



## CONTAINER-FLANSCHSTECKDOSE SCHRÄG

- wasserdicht IP67
- Schraubklemmen
- Schnellverschluss-System (turn2fix)
- 32A 4p 3h 440V

Verp.-Einheit: 10 Stück  
**Prod.-Nr. F42V083**



# CONTAINER-WANDSTECKDOSEN



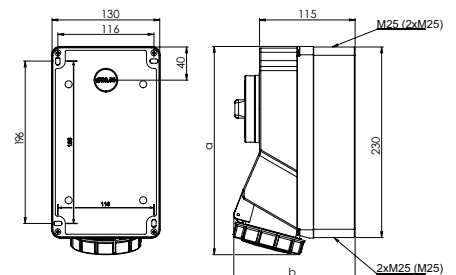
- Stabile Ausführung für Wandmontage
- Vernickelte Kontakte
- Container-Wandsteckdosen mit Sichtfenster für 5 Automaten-einheiten (Kappen-Einbaumaß 45 mm)
- Mechanische Verriegelung: nach dem Stecken und Einschalten ist der **Stecker verriegelt** nach dem Ausschalten und Ziehen des Steckers ist der **Schalter verriegelt**
- Alle Komponenten sind am Unterteil montiert
- Großer Anschlussraum
- Verdrahtung durchschleifbar
- Anschlussfertig verdrahtet
- Im ausgeschalteten Zustand abschließbar mit Vorhängeschloss (4 mm Bügeldurchmesser)
- Andere Anordnung (Schalter unten, Klappfenster oben) auf Anfrage



## CONTAINER-WANDSTECKDOSE ABSCHALTBAR

- wasserdicht IP67
- 32A 4p 3h 440V
  - vernickelte Kontakte
  - bis 3 x M25
  - mit mechanischer Verriegelung
  - abschließbar mit Vorhängeschloss

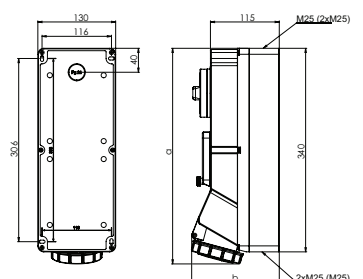
Verp.-Einheit: 1 Stück  
**Prod.-Nr. C42S052**



## CONTAINER-WANDSTECKDOSE ABSCHALTBAR, ABGESICHERT

- wasserdicht IP67
- 32A 4p 3h 440V
  - vernickelte Kontakte
  - mit Sicherungselement D02-3p 440V
  - bis 3 x M25
  - mit mechanischer Verriegelung
  - abschließbar mit Vorhängeschloss

Verp.-Einheit: 1 Stück  
**Prod.-Nr. C42S070**



## CONTAINER-WANDSTECKDOSE ABSCHALTBAR

- wasserdicht IP67
- 32A 4p 3h 440V
  - mit mechanischer Verriegelung
  - abschließbar mit Vorhängeschloss

Verp.-Einheit: 1 Stück  
**Prod.-Nr. C42S051**

