



# VERBINDEN

GERÄTEANSCHLUSSDOSEN,  
PERILEX, ETHERNET

---

## GERÄTEANSCHLUSSDOSEN

Home Line Standard

46

---

## PERILEX

Pro Line Standard

47

---

## ETHERNET

Pro Line Hightech

48



### GERÄTE-ANSCHLUSSDOSE

Thermoplast · für AP-Installation  
Deckel mit Schnappverschluss  
Klemmen: 5 x 2,5 bis\* 6 mm<sup>2</sup>

FARBE	PROD.-NR.	GEWICHT g / STÜCK	VPE
weiß	2505010	80	10



### GERÄTE-ANSCHLUSSDOSE

Thermoplast · für UP- und AP-Installation · Deckel mit Schnappverschluss  
Klemmen: 5 x 2,5 bis\* 6 mm<sup>2</sup>

FARBE	PROD.-NR.	GEWICHT g / STÜCK	VPE
weiß	2505110	80	10



### GERÄTE-ANSCHLUSSDOSE

Thermoplast · für UP- und AP-Installation · Krallenträger ausschnappbar · Deckel mit Schnappverschluss  
Klemmen: 5 x 2,5 bis\* 6 mm<sup>2</sup>

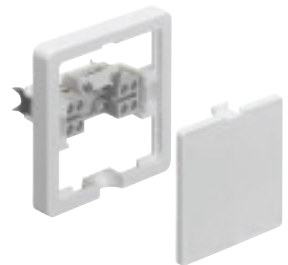
FARBE	PROD.-NR.	GEWICHT g / STÜCK	VPE
weiß	2505210	90	10



### BODENPLATTE IP44

mit zwei Leitungseinführungen  
für Geräte-Anschlussdosen 2505

FARBE	PROD.-NR.	GEWICHT g / STÜCK	VPE
weiß	2505018	32	10



### GERÄTE-ANSCHLUSSDOSE

Thermoplast · für UP-Installation  
flache Ausführung  
Deckel mit Schnappverschluss  
Klemmen: 5 x 2,5 mm<sup>2</sup>  
**extra flach – nur 11 mm**

FARBE	PROD.-NR.	GEWICHT g / STÜCK	VPE
weiß	2506110	61	10



### DREIKAMMER-GERÄTE-ANSCHLUSSDOSE

für UP- und AP-Installation  
Dübelbefestigung  
Klemmen: 5 x 2,5 bis\* 6 mm<sup>2</sup> /  
7 x 2,5 mm<sup>2</sup>

FARBE	PROD.-NR.	GEWICHT g / STÜCK	VPE
weiß	2518610	166	5

\* bei Leiterquerschnitten größer  
5 x 2,5 mm<sup>2</sup> extern zugentlasten.



**STECKER**

Duroplast

FARBE	PROD.-NR.	GEWICHT g / STÜCK	VPE
weiß	2201110	99	10



**KUPPLUNG**

Duroplast

FARBE	PROD.-NR.	GEWICHT g / STÜCK	VPE
weiß	2206110	149	10



**WINKELSTECKER**

Duroplast

FARBE	PROD.-NR.	GEWICHT g / STÜCK	VPE
weiß	2407110	113	10



**UP-STECKDOSE**

Duroplast

FARBE	PROD.-NR.	GEWICHT g / STÜCK	VPE
weiß	2421110	142	10



**UP-STECKDOSE**

Duroplast  
spritzwassergeschützt IP44  
mit Wanddose

FARBE	PROD.-NR.	GEWICHT g / STÜCK	VPE
weiß	2451510	234	10



**AP-STECKDOSE**

Duroplast

FARBE	PROD.-NR.	GEWICHT g / STÜCK	VPE
weiß	2491010	136	10



**AP-STECKDOSE**

Duroplast  
spritzwassergeschützt IP44

FARBE	PROD.-NR.	GEWICHT g / STÜCK	VPE
grau	2441860	271	5

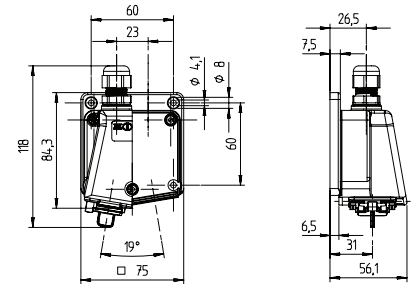
# PRO LINE HIGHTECH INDUSTRIAL ETHERNET



## FLANSCHDOSE IP67

zugangsseitig  
IDC-Schneidklemmen-Technik  
abgangsseitig  
2 x RJ45 Cat.6 Modul 8(8)

PROD.-NR.	GEWICHT g / STÜCK	VPE
DG-RJ45	160	10



## EINBAUSTECKDOSE IP55

zugangsseitig  
IDC-Schneidklemmen-Technik  
abgangsseitig  
1 x RJ45 Cat.6 Modul 8(8) RJ45K13  
2 x RJ45 Cat.6 Modul 8(8) RJ45K23

PROD.-NR.	GEWICHT g / STÜCK	VPE
RJ45K13	70	10
RJ45K23	100	10

