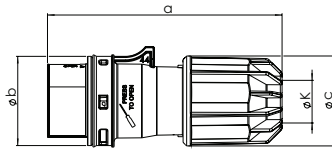


# KLEINSPANNUNGS-STECKVORRICHTUNGEN

nach IEC 60309, EN 60309, VDE 0623



turn2fix

POLZAHL	2	3	2	3
AMPERE	16		32	

a	135	135	135	135
b	51	51	51	51
c	51	51	51	51
K	8-24	8-24	8-24	8-24
Gewicht [g/Stück]	142	154	142	154

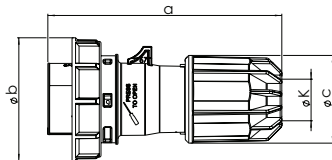
## STECKER

spritzwassergeschützt IP44

- Schraubklemmen
- Schnellverschluss-System (turn2fix)
- vernickelte Kontakte

SPANNUNG	24 V~	42 V~	24/42 V~	24/42 V~	24/42 V~	24/42 V~	24/42 V~	24/42 V=
FREQUENZ	50/60 HZ	50/60 HZ	100-200 HZ	300 HZ	400 HZ	401-500 HZ		DC
KENN-ZEICHNUNG	OHNE HILFSNASE	12H	4H	2H	3H	11H		10H

AMPERE	POLE	PROD.-NR.	PROD.-NR.	PROD.-NR.	PROD.-NR.	PROD.-NR.	PROD.-NR.	PROD.-NR.	VERP.-EINHEIT
16	2	S01S20	S01S60	S01S10	S01S90	S01S00	S01S40	S01S80	10
16	3	S11S20	S11S60	S11S10	S11S90	S11S00	S11S40	S11S80	10
32	2	S02S20	S02S60	S02S10	S02S90	S02S00	S02S40	S02S80	10
32	3	S12S20	S12S60	S12S10	S12S90	S12S00	S12S40	S12S80	10



turn2fix

POLZAHL	2	3	2	3
AMPERE	16		32	

a	135	135	135	135
b	71	71	71	71
c	51	51	51	51
K	8-24	8-24	8-24	8-24
Gewicht [g/Stück]	157	169	157	169

## STECKER

wasserdicht IP67

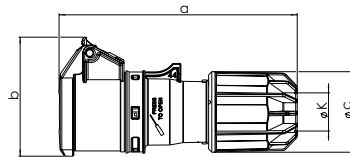
- Schraubklemmen
- Schnellverschluss-System (turn2fix)
- vernickelte Kontakte

SPANNUNG	24 V~	42 V~	24/42 V~	24/42 V~	24/42 V~	24/42 V~	24/42 V~	24/42 V=
FREQUENZ	50/60 HZ	50/60 HZ	100-200 HZ	300 HZ	400 HZ	401-500 HZ		DC
KENN-ZEICHNUNG	OHNE HILFSNASE	12H	4H	2H	3H	11H		10H

AMPERE	POLE	PROD.-NR.	PROD.-NR.	PROD.-NR.	PROD.-NR.	PROD.-NR.	PROD.-NR.	PROD.-NR.	VERP.-EINHEIT
16	2	S01S25	S01S65	S01S15	S01S95	S01S05	S01S45	S01S85	10
16	3	S11S25	S11S65	S11S15	S11S95	S11S05	S11S45	S11S85	10
32	2	S02S25	S02S65	S02S15	S02S95	S02S05	S02S45	S02S85	10
32	3	S12S25	S12S65	S12S15	S12S95	S12S05	S12S45	S12S85	10

# KLEINSPANNUNGS-STECKVORRICHTUNGEN

nach IEC 60309, EN 60309, VDE 0623



POLZAHL	2	3	2	3
AMPERE	16		32	

a	150	150	150	150
b	75	75	75	75
c	51	51	51	51
K	8-24	8-24	8-24	8-24
Gewicht [g/Stück]	177	196	177	196



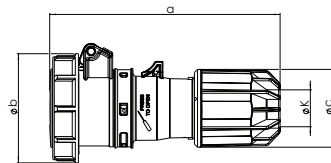
## KUPPLUNG

spritzwassergeschützt IP44

- Schraubklemmen
- Schnellverschluss-System (turn2fix)
- vernickelte Kontakte

SPANNUNG	24 V~	42 V~	24/42 V~	24/42 V~	24/42 V~	24/42 V~	24/42 V~
FREQUENZ	50/60 HZ	50/60 HZ	100-200 HZ	300 HZ	400 HZ	401-500 HZ	DC
KENNZEICHNUNG	OHNE HILFSNASE	12H	4H	2H	3H	11H	10H

AMPERE	POLE	PROD.-NR.	PROD.-NR.	PROD.-NR.	PROD.-NR.	PROD.-NR.	PROD.-NR.	PROD.-NR.	VERP.-EINHEIT
16	2	K01S20	K01S60	K01S10	K01S90	K01S00	K01S40	K01S80	10
16	3	K11S20	K11S60	K11S10	K11S90	K11S00	K11S40	K11S80	10
32	2	K02S20	K02S60	K02S10	K02S90	K02S00	K02S40	K02S80	10
32	3	K12S20	K12S60	K12S10	K12S90	K12S00	K12S40	K12S80	10



POLZAHL	2	3	2	3
AMPERE	16		32	

a	150	150	150	150
b	78	78	78	78
c	51	51	51	51
K	8-24	8-24	8-24	8-24
Gewicht [g/Stück]	195	214	195	214



## KUPPLUNG

wasserdicht IP67

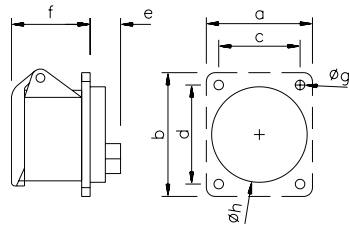
- Schraubklemmen
- Schnellverschluss-System (turn2fix)
- vernickelte Kontakte

SPANNUNG	24 V~	42 V~	24/42 V~	24/42 V~	24/42 V~	24/42 V~	24/42 V~
FREQUENZ	50/60 HZ	50/60 HZ	100-200 HZ	300 HZ	400 HZ	401-500 HZ	DC
KENNZEICHNUNG	OHNE HILFSNASE	12H	4H	2H	3H	11H	10H

AMPERE	POLE	PROD.-NR.	PROD.-NR.	PROD.-NR.	PROD.-NR.	PROD.-NR.	PROD.-NR.	PROD.-NR.	VERP.-EINHEIT
16	2	K01S25	K01S65	K01S15	K01S95	K01S05	K01S45	K01S85	10
16	3	K11S25	K11S65	K11S15	K11S95	K11S05	K11S45	K11S85	10
32	2	K02S25	K02S65	K02S15	K02S95	K02S05	K02S45	K02S85	10
32	3	K12S25	K12S65	K12S15	K12S95	K12S05	K12S45	K12S85	10

# KLINSPANNUNGS-STECKVORRICHTUNGEN

nach IEC 60309, EN 60309, VDE 0623



POLZAHL	2	2
AMPERE	16	32

Flansch a	60	60
Flansch b	70	70
Lochabstand c	47	47
Lochabstand d	53	53
e	19	19
f	28	28
g	5	5
h	43	43
Gewicht [g/Stück]	112	112

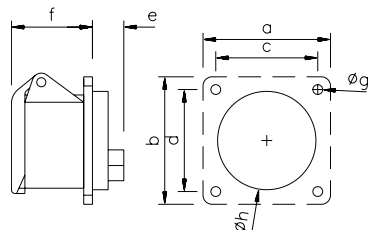
## FLANSCHSTECKDOSE GERADE

spritzwassergeschützt IP44

Alle Flanschsteckdosen sind auch als **vernickelte** Kontaktausführung erhältlich. Fügen Sie bei der Produktnummer ein „V“ anstelle des „S“ ein, also z. B. F01V202.

SPANNUNG	24 V~	42 V~	24/42 V~	24/42 V~	24/42 V~	24/42 V~	24/42 V~
FREQUENZ	50/60 HZ	50/60 HZ	100-200 HZ	300 HZ	400 HZ	401-500 HZ	DC
KENNZEICHNUNG	OHNE HILFSNASE	12H	4H	2H	3H	11H	10H

AMPERE	POLE	PROD.-NR.	PROD.-NR.	PROD.-NR.	PROD.-NR.	PROD.-NR.	PROD.-NR.	PROD.-NR.	VERP.-EINHEIT
16	2	F01S202	F01S602	F01S102	F01S902	F01S002	F01S402	F01S802	10
32	2	F02S202	F02S602	F02S102	F02S902	F02S002	F02S402	F02S802	10



POLZAHL	3	3
AMPERE	16	32

a und b	55	55
c und d	41	41
e	19	19
f	45	45
g	5	5
h	43	43
Gewicht [g/Stück]	132	132

## FLANSCHSTECKDOSE GERADE

spritzwassergeschützt IP44

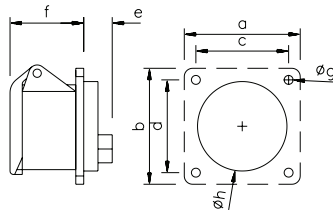
Alle Flanschsteckdosen sind auch als **vernickelte** Kontaktausführung erhältlich. Fügen Sie bei der Produktnummer ein „V“ anstelle des „S“ ein, also z. B. F11V204.

SPANNUNG	24 V~	42 V~	24/42 V~	24/42 V~	24/42 V~	24/42 V~	24/42 V~
FREQUENZ	50/60 HZ	50/60 HZ	100-200 HZ	300 HZ	400 HZ	401-500 HZ	DC
KENNZEICHNUNG	OHNE HILFSNASE	12H	4H	2H	3H	11H	10H

AMPERE	POLE	PROD.-NR.	PROD.-NR.	PROD.-NR.	PROD.-NR.	PROD.-NR.	PROD.-NR.	PROD.-NR.	VERP.-EINHEIT
16	3	F11S204	F11S604	F11S104	F11S904	F11S004	F11S404	F11S804	10
32	3	F12S204	F12S604	F12S104	F12S904	F12S004	F12S404	F12S804	10

# KLEINSPANNUNGS-STECKVORRICHTUNGEN

nach IEC 60309, EN 60309, VDE 0623



<b>POLZAHL</b>	2	3	2	3
<b>AMPERE</b>	16		32	

<b>a und b</b>	55	55	55	55
<b>c und d</b>	45	45	45	45
<b>e</b>	19	19	19	19
<b>f</b>	41	41	41	41
<b>g</b>	5	5	5	5
<b>h</b>	43	43	43	43
<b>Gewicht [g/Stück]</b>	112	132	112	132

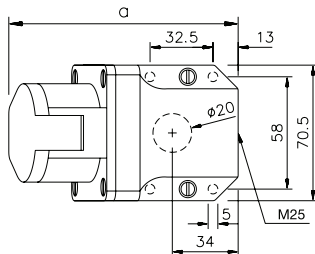
## FLANSCHSTECKDOSE GERADE

spritzwassergeschützt IP44

Alle Flanschsteckdosen sind auch als **vernickelte** Kontaktausführung erhältlich. Fügen Sie bei der Produktnummer ein „V“ anstelle des „S“ ein, also z. B. F01V203.

<b>SPANNUNG</b>	24 V~	42 V~	24/42 V~	24/42 V~	24/42 V~	24/42 V~	24/42 V~
<b>FREQUENZ</b>	50/60 HZ	50/60 HZ	100-200 HZ	300 HZ	400 HZ	401-500 HZ	DC
<b>KENNZEICHNUNG</b>	OHNE HILFSNASE	12H	4H	2H	3H	11H	10H

AMPERE	POLE	PROD.-NR.	PROD.-NR.	PROD.-NR.	PROD.-NR.	PROD.-NR.	PROD.-NR.	PROD.-NR.	VERP.-EINHEIT
16	2	F01S203	F01S603	F01S103	F01S903	F01S003	F01S403	F01S803	10
16	3	F11S203	F11S603	F11S103	F11S903	F11S003	F11S403	F11S803	10
32	2	F02S203	F02S603	F02S103	F02S903	F02S003	F02S403	F02S803	10
32	3	F12S203	F12S603	F12S103	F12S903	F12S003	F12S403	F12S803	10



<b>POLZAHL</b>	2	3	2	3
<b>AMPERE</b>	16		32	

<b>a</b>	119	119	119	119
<b>b</b>	84,5	84,5	84,5	84,5
<b>Gewicht [g/Stück]</b>	194	214	194	214

## WANDSTECKDOSE

spritzwassergeschützt IP44

· Leitungseinführung oben, unten oder hinten

Alle Wandsteckdosen sind auch als **vernickelte** Kontaktausführung erhältlich. Fügen Sie bei der Produktnummer ein „V“ anstelle des „S“ ein, also z. B. D01V20.

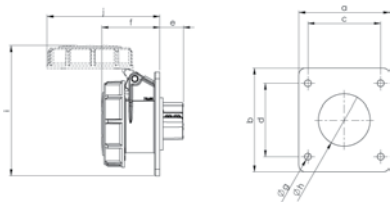
b = Höhe, Neigung = 15°

<b>SPANNUNG</b>	24 V~	42 V~	24/42 V~	24/42 V~	24/42 V~	24/42 V~	24/42 V~
<b>FREQUENZ</b>	50/60 HZ	50/60 HZ	100-200 HZ	300 HZ	400 HZ	401-500 HZ	DC
<b>KENNZEICHNUNG</b>	OHNE HILFSNASE	12H	4H	2H	3H	11H	10H

AMPERE	POLE	PROD.-NR.	PROD.-NR.	PROD.-NR.	PROD.-NR.	PROD.-NR.	PROD.-NR.	PROD.-NR.	VERP.-EINHEIT
16	2	D01S20	D01S60	D01S10	D01S90	D01S00	D01S40	D01S80	10
16	3	D11S20	D11S60	D11S10	D11S90	D11S00	D11S40	D11S80	10
32	2	D02S20	D02S60	D02S10	D02S90	D02S00	D02S40	D02S80	10
32	3	D12S20	D12S60	D12S10	D12S90	D12S00	D12S40	D12S80	10

# KLEINSPANNUNGS-STECKVORRICHTUNGEN

nach IEC 60309, EN 60309, VDE 0623



<b>POLZAHL</b>	2	3	2	3
<b>AMPERE</b>	16		32	

<b>a</b>	54	54	54	54
<b>b</b>	60	60	60	60
<b>c</b>	44	44	44	44
<b>d</b>	44	44	44	44
<b>e</b>	19	19	19	19
<b>f</b>	48	48	48	48
<b>g</b>	5,5	5,5	5,5	5,5
<b>h</b>	43	43	43	43
<b>Gewicht [g/Stück]</b>	131	151	131	151

## FLANSCHSTECKDOSE GERADE

wasserdicht IP67

- Schraubklemmen
- vernickelte Kontakte

<b>SPANNUNG</b>	24 V~	42 V~	24/42 V~	24/42 V~	24/42 V~	24/42 V~	24/42 V~
<b>FREQUENZ</b>	50/60 HZ	50/60 HZ	100-200 HZ	300 HZ	400 HZ	401-500 HZ	DC
<b>KENNZEICHNUNG</b>	OHNE HILFSNASE	12H	4H	2H	3H	11H	10H

AMPERE	POLE	PROD.-NR.	PROD.-NR.	PROD.-NR.	PROD.-NR.	PROD.-NR.	PROD.-NR.	PROD.-NR.	VERP.-EINHEIT
16	2	F01S254	F01S654	F01S154	F01S954	F01S054	F01S454	F01S854	10
16	3	F11S254	F11S654	F11S154	F11S954	F11S054	F11S454	F11S854	10
32	2	F02S254	F02S654	F02S154	F02S954	F02S054	F02S454	F02S854	10
32	3	F12S254	F12S654	F12S154	F12S954	F12S054	F12S454	F12S854	10