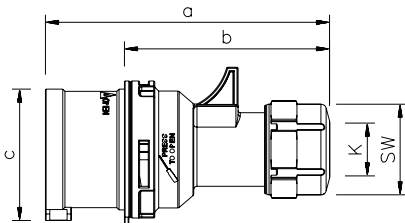


PHASENWENDER

nach IEC 60309, EN 60309, VDE 0623



turn2fix



POLZAHL	4	5	4	5
AMPERE	16		32	

a	124	131	146	152
b	88	95	100	106
c	53	61	63	70
K	6-15	8-16	10-20	12-22
SW	38	42	50	50
Gewicht [g/Stück]	122	156	190	232

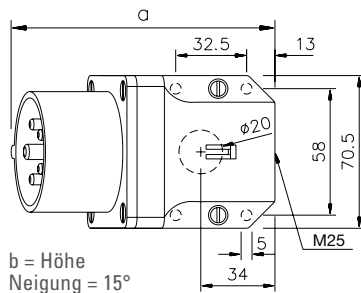
PHASENWENDER

spritzwassergeschützt IP44
wasserdicht IP67

- Schraubklemmen
- Schnellverschluss-System (turn2fix)
- vernickelte Kontakte

SPANNUNG	230 V~	400 V~	SCHUTZ-ART
FREQUENZ	50/60 Hz	50/60 Hz	
KENN-ZEICHNUNG	3p = 6h 4p/5p = 9h	3p = 9h 4p/5p = 6h	

AMPERE	POLE	PROD.-NR.	PROD.-NR.	IP	VERP.-EINHEIT
16	4	S41S20P	S41S30P	44	10
16	4	S41S25P	S41S35P	67	10
16	5		S51S30P	44	10
16	5		S51S35P	67	10
32	4	S42S20P	S42S30P	44	10
32	4	S42S25P	S42S35P	67	10
32	5		S52S30P	44	10
32	5		S52S35P	67	10



b = Höhe
Neigung = 15°

POLZAHL	5	5
AMPERE	16	32

a	123	132	123	132
b	79	86	79	86
M	25	25	25	25
Gewicht [g/Stück]	215	280	215	280

SPANNUNG	400 V~
FREQUENZ	50/60 Hz
KENN-ZEICHNUNG	3p = 9h 4p/5p = 6h

AMPERE	POLE	PROD.-NR.	HINWEIS	VERP.-EINHEIT
16	5	G51S30P		10
16	5	G51S31P	mit Klappdeckel	10
32	5	G52S30P		10
32	5	G52S31P	mit Klappdeckel	10

PHASENWENDER - WANDGERÄTESTECKER

spritzwassergeschützt IP44

- Schraubklemmen
- Leitungseinführung von oben oder hinten
- vernickelte Kontakte