

VERBINDEN

INTERNATIONAL

DOSEN

Pro Line Hightech	42
Zubehör Einbausteckdosen	42

PRO LINE HIGHTECH

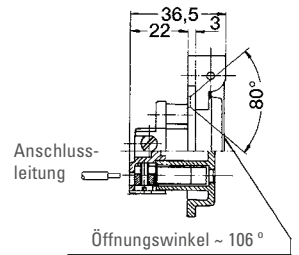
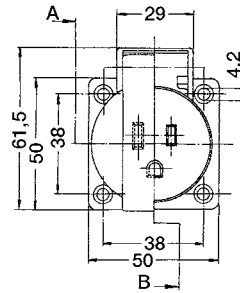
USA, GB



EINBAUSTECKDOSE 125 V / 15 A 1-POL. + N + ⊕

Thermoplast
USA: nach UL 498/NEMA 5-15 R
Kanada: nach CSA C22.2 Nr.:42

FARBE	PROD.-NR.	GEWICHT g / STÜCK	VPE
schwarz	UL12500	45	100
blau	UL12505	45	100
grau	UL12506	45	100



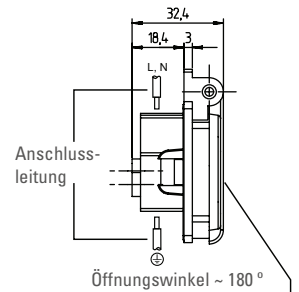
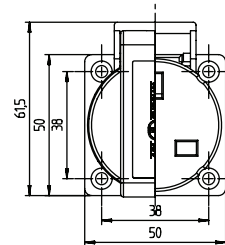
Öffnungswinkel ~ 106°
SCHNITT A – B



EINBAUSTECKDOSE 250V / 13 A BRITISH STANDARD NACH 1363

Thermoplast
Flanschbefestigung IP54

FARBE	PROD.-NR.	GEWICHT g / STÜCK	VPE
schwarz	BS13630	38	100



Öffnungswinkel ~ 180°

ZUBEHÖR

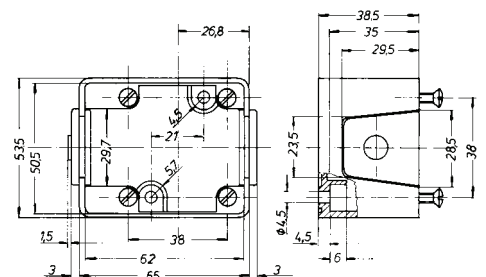
EINBAUSTECKDOSEN



AP-GEHÄUSE

für Einbausteckdose UL und BS
Thermoplast

FARBE	PROD.-NR.	GEWICHT g / STÜCK	VPE
schwarz	1461007	49	10



BEFESTIGUNGSPLATTE

für AP-Gehäuse
zum Aufschnappen auf Tragschiene
nach DIN EN 60715 35 mm

PROD.-NR.	GEWICHT g / STÜCK	VPE
1461SB	14	100



GUMMIDICHTUNG

für Einbausteckdose
UL und BS

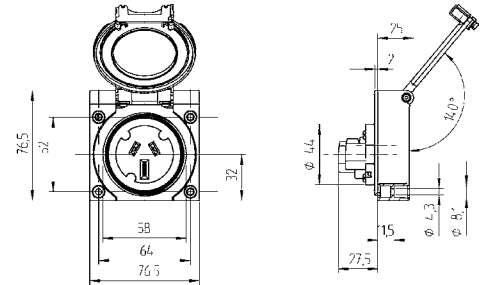
FARBE	PROD.-NR.	GEWICHT g / STÜCK	VPE
schwarz	8632316	3	100



**FLANSCHSTECKDOSE
3-POL. / 250V**

Farbe grün
strahlwassergeschützt IP66

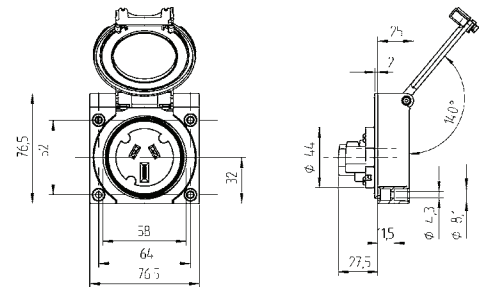
AMPERE	PROD.-NR.	GEWICHT g / STÜCK	VPE
10 A	310D062	119	10
15 A	315D062	119	10



**FLANSCHSTECKDOSE
3-POL. / 250V**

Farbe grau
strahlwassergeschützt IP66

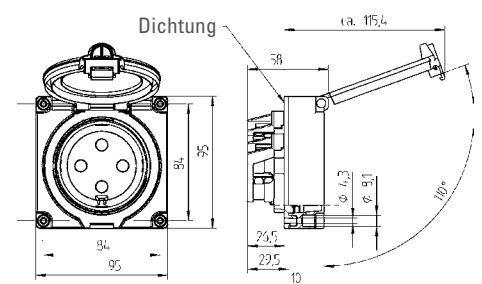
AMPERE	PROD.-NR.	GEWICHT g / STÜCK	VPE
10 A	310D066	119	10
15 A	315D066	119	10
20 A	320D066	119	10



**FLANSCHSTECKDOSE
4-POL. / 500V**

Farbe grau
strahlwassergeschützt IP66

AMPERE	PROD.-NR.	GEWICHT g / STÜCK	VPE
32 A	432D060	183	10
40 A	440D060	183	10
50 A	450D060	183	10



**FLANSCHSTECKDOSE
5-POL. / 500V**

Farbe grau
strahlwassergeschützt IP66

AMPERE	PROD.-NR.	GEWICHT g / STÜCK	VPE
32 A	532D060	193	10
50 A	550D060	193	10

