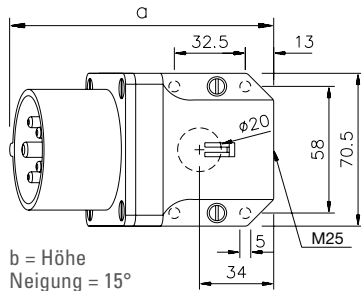


# WANDGERÄTESTECKER

nach IEC 60309, EN 60309, VDE 0623



b = Höhe  
Neigung = 15°

POLZAHL	3	4	5	3	4	5
AMPERE	16			32		

a	121	121	123	131	131	132
b	76	76	79	83	83	86
Gewicht [g/Stück]	176	195	213	231	251	274

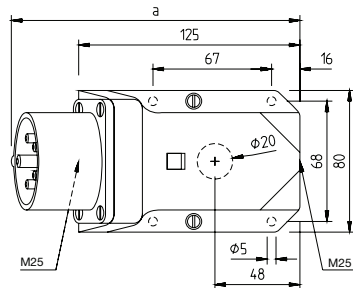
## WANDGERÄTESTECKER spritzwassergeschützt IP44

- Leitungseinführung von oben oder hinten
- inklusive Würgenippel

Alle Wandgerätestecker sind auch als **vernickelte** Kontaktausführung erhältlich. Fügen Sie bei der Produktnummer ein „V“ anstelle des „S“ ein, also z. B. G31V10.

SPANNUNG	110 V~	230 V~	400 V~	500 V~	>50-500 V~	>50-500 V~
FREQUENZ	50/60 Hz	50/60 Hz	50/60 Hz	50/60 Hz	100-300 Hz	301-500 Hz
KENNZEICHNUNG	4h	3p = 6h 4p/5p = 9h	3p = 9h 4p/5p = 6h	7h	10h	2h

AMPERE	POLE	PROD.-NR.	PROD.-NR.	PROD.-NR.	PROD.-NR.	PROD.-NR.	PROD.-NR.	VERP.-EINHEIT
16	3	G31S10	<b>G31S20</b>	G31S30	G31S50	G31S80	G31S90	10
16	4	G41S10	G41S20	G41S30	G41S50	G41S80	G41S90	10
16	5	G51S10	G51S20	<b>G51S30</b>	G51S50	G51S80	G51S90	10
32	3	G32S10	G32S20	G32S30	G32S50	G32S80	G32S90	10
32	4	G42S10	G42S20	G42S30	G42S50	G42S80	G42S90	10
32	5	G52S10	G52S20	<b>G52S30</b>	G52S50	G52S80	G52S90	10



b = Höhe  
Neigung = 15°

POLZAHL	3	4	5	3	4	5
AMPERE	16			32		

a	162	162	164	172	172	174
b	115	115	117	119	119	122
M	2 x 25	2 x 25	2 x 25	2 x 25	2 x 25	2 x 25
Gewicht [g/Stück]	284	294	314	332	352	375

## WANDGERÄTESTECKER spritzwassergeschützt IP44

- durchschleifbar
- Leitungseinführung oben, unten oder hinten
- inklusive Würgenippel

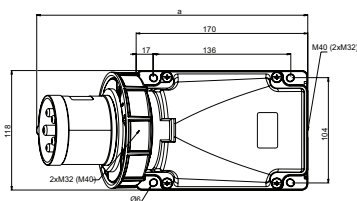
Alle Wandgerätestecker sind auch als **vernickelte** Kontaktausführung erhältlich. Fügen Sie bei der Produktnummer ein „V“ anstelle des „S“ ein, also z. B. G31V12.

SPANNUNG	110 V~	230 V~	400 V~	500 V~	>50-500 V~	>50-500 V~
FREQUENZ	50/60 Hz	50/60 Hz	50/60 Hz	50/60 Hz	100-300 Hz	301-500 Hz
KENNZEICHNUNG	4h	3p = 6h 4p/5p = 9h	3p = 9h 4p/5p = 6h	7h	10h	2h

AMPERE	POLE	PROD.-NR.	PROD.-NR.	PROD.-NR.	PROD.-NR.	PROD.-NR.	PROD.-NR.	VERP.-EINHEIT
16	3	G31S12	<b>G31S22</b>	G31S32	G31S52	G31S82	G31S92	5
16	4	G41S12	G41S22	G41S32	G41S52	G41S82	G41S92	5
16	5	G51S12	G51S22	<b>G51S32</b>	G51S52	G51S82	G51S92	5
32	3	G32S12	<b>G32S22</b>	G32S32	G32S52	G32S82	G32S92	5
32	4	G42S12	G42S22	G42S32	G42S52	G42S82	G42S92	5
32	5	G52S12	G52S22	<b>G52S32</b>	G52S52	G52S82	G52S92	5

# WANDGERÄTESTECKER

nach IEC 60309, EN 60309, VDE 0623



<b>POLZAHL</b>	3	4	5
<b>AMPERE</b>	63		
<b>a</b>	271	271	271
<b>b</b>	175	175	175
<b>Gewicht [g/Stück]</b>	812	864	914

## WANDGERÄTESTECKER

wasserdicht IP67

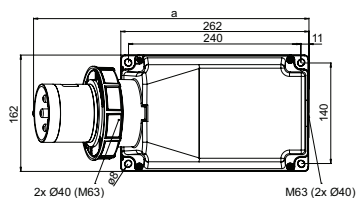
- HighPower-Ausführung
- vernickelte Kontakte mit Pilotkontakt
- Schraubklemmen
- Leitungseinführung oben, unten oder hinten
- Gehäuse um 180° drehbar
- inklusive Blindverschraubung

Wasserschutzkappe siehe S. 206

b = Höhe, Neigung = 15°

<b>SPANNUNG</b>	110 V~	230 V~	400 V~	500 V~	>50-500 V~	>50-500 V~
<b>FREQUENZ</b>	50/60 Hz	50/60 Hz	50/60 Hz	50/60 Hz	100-300 Hz	301-500 Hz
<b>KENNZEICHNUNG</b>	4h	3p = 6h 4p/5p = 9h	3p = 9h 4p/5p = 6h	7h	10h	2h

AMPERE	POLE	PROD.-NR.	PROD.-NR.	PROD.-NR.	PROD.-NR.	PROD.-NR.	PROD.-NR.	VERP.-EINHEIT
63	3	G33S15	G33S25	G33S35	G33S55	G33S85	G33S95	2
63	4	G43S15	G43S25	G43S35	G43S55	G43S85	G43S95	2
63	5	G53S15	G53S25	<b>G53S35</b>	G53S55	G53S85	G53S95	2



<b>POLZAHL</b>	3	4	5
<b>AMPERE</b>	125		
<b>a</b>	387	387	387
<b>b</b>	209	209	209
<b>Gewicht [g/Stück]</b>	1760	1800	1840

## WANDGERÄTESTECKER

wasserdicht IP67

- HighPower-Ausführung
- vernickelte Kontakte mit Pilotkontakt
- Schraubklemmen
- Leitungseinführung oben, unten oder hinten
- Gehäuse um 180° drehbar
- inklusive Blindverschraubung

Wasserschutzkappe siehe S. 206

b = Höhe, Neigung = 15°

<b>SPANNUNG</b>	110 V~	230 V~	400 V~	500 V~	>50-500 V~	>50-500 V~
<b>FREQUENZ</b>	50/60 Hz	50/60 Hz	50/60 Hz	50/60 Hz	100-300 Hz	301-500 Hz
<b>KENNZEICHNUNG</b>	4h	3p = 6h 4p/5p = 9h	3p = 9h 4p/5p = 6h	7h	10h	2h

AMPERE	POLE	PROD.-NR.	PROD.-NR.	PROD.-NR.	PROD.-NR.	PROD.-NR.	PROD.-NR.	VERP.-EINHEIT
125	3	G34S15	G34S25	G34S35	G34S55	G34S85	G34S95	1
125	4	G44S15	G44S25	G44S35	G44S55	G44S85	G44S95	1
125	5	G54S15	G54S25	G54S35	G54S55	G54S85	G54S95	1