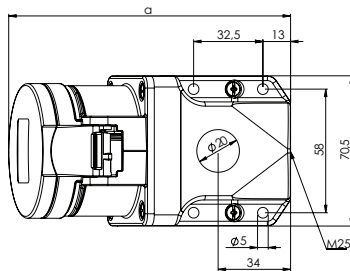


WANDSTECKDOSEN

nach IEC 60309, EN 60309, VDE 0623



POLZAHL	3	4	5	3	4	5
AMPERE	16			32		

a	126	128	129	141	141	143
b	86	90	96	97	97	104
M	25	25	25	25	25	25
Gewicht [g/Stück]	205	213	238	258	273	319

b = Höhe, Neigung = 15°

WANDSTECKDOSE

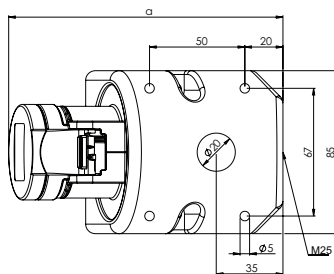
spritzwassergeschützt IP44

- Schraubklemmen
- Leitungseinführung von oben oder hinten
- inklusive Würgenippel

Alle Wandsteckdosen sind auch als **vernickelte** Kontaktausführung erhältlich. Fügen Sie bei der Produktnummer ein „V“ anstelle des „S“ ein, also z. B. D31V10.

SPANNUNG	110 V~	230 V~	400 V~	440 V~	500 V~	>50-500 V~	>50-500 V~
FREQUENZ	50/60 Hz	50/60 Hz	50/60 Hz	50/60 Hz	50/60 Hz	100-300 Hz	301-500 Hz
KENNZEICHNUNG	4h	3p = 6h 4p/5p = 9h	3p = 9h 4p/5p = 6h	11h	7h	10h	2h

AMPERE	POLE	PROD.-NR.	PROD.-NR.	PROD.-NR.	PROD.-NR.	PROD.-NR.	PROD.-NR.	PROD.-NR.	VERP.-EINHEIT
16	3	D31S10	D31S20	D31S30		D31S50	D31S80	D31S90	10
16	4	D41S10	D41S20	D41S30	D41S40	D41S50	D41S80	D41S90	10
16	5	D51S10	D51S20	D51S30		D51S50	D51S80	D51S90	10
32	3	D32S10	D32S20	D32S30		D32S50	D32S80	D32S90	10
32	4	D42S10	D42S20	D42S30	D42S40	D42S50	D42S80	D42S90	10
32	5	D52S10	D52S20	D52S30		D52S50	D52S80	D52S90	10



POLZAHL	3	4	5	3	4	5
AMPERE	16			32		

a	140	141	139	152	152	153
b	89	92	97	100	100	105
M	25	25	25	25	25	25
Gewicht [g/Stück]	228	248	258	279	295	324

b = Höhe, Neigung = 15°



WANDSTECKDOSE

spritzwassergeschützt IP44

- schraubenlose Anschlusstechnik (plug2power)
- Leitungseinführung von oben oder hinten
- inklusive Würgenippel

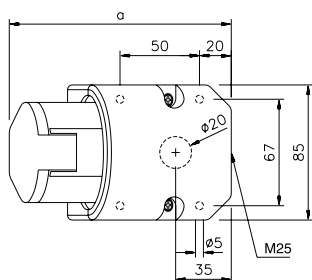
Alle Wandsteckdosen sind auch als **vernickelte** Kontaktausführung erhältlich. Fügen Sie bei der Produktnummer ein „V“ anstelle des „S“ ein, also z. B. D31V10.

SPANNUNG	110 V~	230 V~	400 V~	500 V~	>50-500 V~	>50-500 V~
FREQUENZ	50/60 Hz	50/60 Hz	50/60 Hz	50/60 Hz	100-300 Hz	301-500 Hz
KENNZEICHNUNG	4h	3p = 6h 4p/5p = 9h	3p = 9h 4p/5p = 6h	7h	10h	2h

AMPERE	POLE	PROD.-NR.	PROD.-NR.	PROD.-NR.	PROD.-NR.	PROD.-NR.	PROD.-NR.	VERP.-EINHEIT
16	3	D31SL10	D31SL20	D31SL30	D31SL50	D31SL80	D31SL90	10
16	4	D41SL10	D41SL20	D41SL30	D41SL50	D41SL80	D41SL90	10
16	5	D51SL10	D51SL20	D51SL30	D51SL50	D51SL80	D51SL90	10
32	3	D32SL10	D32SL20	D32SL30	D32SL50	D32SL80	D32SL90	10
32	4	D42SL10	D42SL20	D42SL30	D42SL50	D42SL80	D42SL90	10
32	5	D52SL10	D52SL20	D52SL30	D52SL50	D52SL80	D52SL90	10

WANDSTECKDOSEN

nach IEC 60309, EN 60309, VDE 0623



POLZAHL	3	4	5	3	4	5
AMPERE	16			32		

a	140	141	139	152	152	153
b	89	92	97	100	100	105
M	25	25	25	25	25	25
Gewicht [g/Stück]	228	248	258	279	295	324

b = Höhe, Neigung = 15°

WANDSTECKDOSE

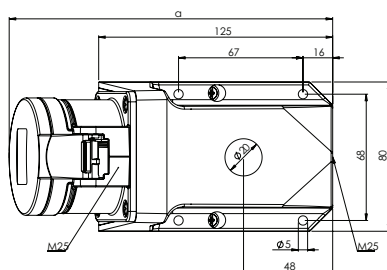
spritzwassergeschützt IP44

- Schraubklemmen
- Leitungseinführung von oben oder hinten
- inklusive Würgenippel

Alle Wandsteckdosen sind auch als **vernickelte** Kontaktausführung erhältlich. Fügen Sie bei der Produktnummer ein „V“ anstelle des „S“ ein, also z. B. D31V11.

SPANNUNG	110 V~	230 V~	400 V~	500 V~	>50-500 V~	>50-500 V~
FREQUENZ	50/60 Hz	50/60 Hz	50/60 Hz	50/60 Hz	100-300 Hz	301-500 Hz
KENNZEICHNUNG	4h	3p = 6h 4p/5p = 9h	3p = 9h 4p/5p = 6h	7h	10h	2h

AMPERE	POLE	PROD.-NR.	PROD.-NR.	PROD.-NR.	PROD.-NR.	PROD.-NR.	PROD.-NR.	VERP.-EINHEIT
16	3	D31S11	D31S21	D31S31	D31S51	D31S81	D31S91	10
16	4	D41S11	D41S21	D41S31	D41S51	D41S81	D41S91	10
16	5	D51S11	D51S21	D51S31	D51S51	D51S81	D51S91	10
32	3	D32S11	D32S21	D32S31	D32S51	D32S81	D32S91	10
32	4	D42S11	D42S21	D42S31	D42S51	D42S81	D42S91	10
32	5	D52S11	D52S21	D52S31	D52S51	D52S81	D52S91	10



POLZAHL	3	4	5	3	4	5
AMPERE	16			32		

a	171	172	170	182	182	183
b	127	130	135	135	135	144
M	2 x 25	2 x 25	2 x 25	2 x 25	2 x 25	2 x 25
Gewicht [g/Stück]	314	334	344	380	392	434

b = Höhe, Neigung = 15°

WANDSTECKDOSE

spritzwassergeschützt IP44

- Schraubklemmen
- durchschleifbar
- Leitungseinführung von oben und unten
- inklusive Würgenippel

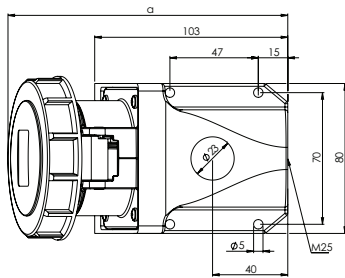
Alle Wandsteckdosen sind auch als **vernickelte** Kontaktausführung erhältlich. Fügen Sie bei der Produktnummer ein „V“ anstelle des „S“ ein, also z. B. D31V12.

SPANNUNG	110 V~	230 V~	400 V~	440 V~	500 V~	>50-500 V~	>50-500 V~
FREQUENZ	50/60 Hz	50/60 Hz	50/60 Hz	50/60 Hz	50/60 Hz	100-300 Hz	301-500 Hz
KENNZEICHNUNG	4h	3p = 6h 4p/5p = 9h	3p = 9h 4p/5p = 6h	11h	7h	10h	2h

AMPERE	POLE	PROD.-NR.	PROD.-NR.	PROD.-NR.	PROD.-NR.	PROD.-NR.	PROD.-NR.	PROD.-NR.	VERP.-EINHEIT
16	3	D31S12	D31S22	D31S32		D31S52	D31S82	D31S92	5
16	4	D41S12	D41S22	D41S32		D41S52	D41S82	D41S92	5
16	5	D51S12	D51S22	D51S32		D51S52	D51S82	D51S92	5
32	3	D32S12	D32S22	D32S32		D32S52	D32S82	D32S92	5
32	4	D42S12	D42S22	D42S32	D42S42	D42S52	D42S82	D42S92	5
32	5	D52S12	D52S22	D52S32		D52S52	D52S82	D52S92	5

WANDSTECKDOSEN

nach IEC 60309, EN 60309, VDE 0623



POLZAHL	3	4	5	3	4	5
AMPERE	16			32		

a	147	149	150	161	161	162
b	96	99	102	108	108	110
M	25	25	25	25	25	25
Gewicht [g/Stück]	231	252	276	316	320	256

b = Höhe, Neigung = 15°

WANDSTECKDOSE

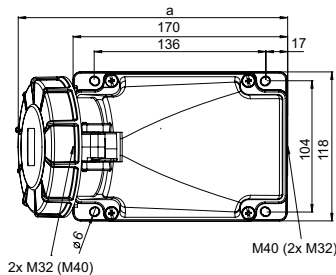
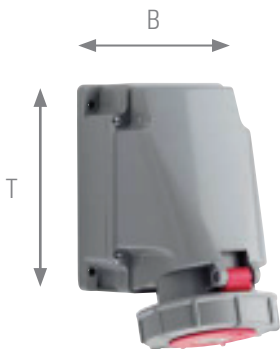
wasserdicht IP67

- Schraubklemmen
- Leitungseinführung oben oder hinten
- inkl. Blindverschraubung

Alle Wandsteckdosen sind auch als **vernickelte** Kontaktausführung erhältlich. Fügen Sie bei der Produktnummer ein „V“ anstelle des „S“ ein, also z. B. D31V15.

SPANNUNG	110 V~	230 V~	400 V~	440 V~	500 V~	>50-500 V~	>50-500 V~
FREQUENZ	50/60 Hz	50/60 Hz	50/60 Hz	50/60 Hz	50/60 Hz	100-300 Hz	301-500 Hz
KENNZEICHNUNG	4h	3p = 6h 4p/5p = 9h	3p = 9h 4p/5p = 6h	11h	7h	10h	2h

AMPERE	POLE	PROD.-NR.	PROD.-NR.	PROD.-NR.	PROD.-NR.	PROD.-NR.	PROD.-NR.	PROD.-NR.	VERP.-EINHEIT
16	3	D31S15	D31S25	D31S35		D31S55	D31S85	D31S95	5
16	4	D41S15	D41S25	D41S35	D41S45	D41S55	D41S85	D41S95	5
16	5	D51S15	D51S25	D51S35		D51S55	D51S85	D51S95	5
32	3	D32S15	D32S25	D32S35		D32S55	D32S85	D32S95	5
32	4	D42S15	D42S25	D42S35	D42S45	D42S55	D42S85	D42S95	5
32	5	D52S15	D52S25	D52S35		D52S55	D52S85	D52S95	5



POLZAHL	3	4	5
AMPERE	63		

a	213	213	213
b	173	173	173
Gewicht [g/Stück]	811	858	914

b = Höhe, Neigung = 15°

WANDSTECKDOSE

wasserdicht IP67

Grundgehäuse B x H x T = 118 x 170 x 172 mm
1 x M40 oben, 2 x M32 unten

- HighPower-Ausführung mit Pilotkontakt
- Schraubklemmen
- Leitungseinführung oben, unten oder hinten
- Gehäuse um 180° drehbar

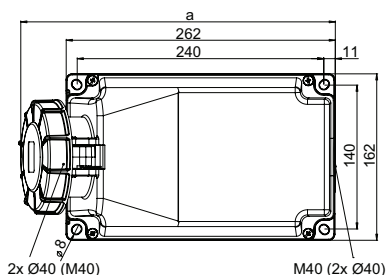
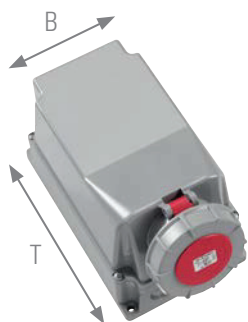
SPANNUNG	110 V~	230 V~	400 V~	440 V~	500 V~	>50-500 V~	>50-500 V~
FREQUENZ	50/60 Hz	50/60 Hz	50/60 Hz	50/60 Hz	50/60 Hz	100-300 Hz	301-500 Hz
KENNZEICHNUNG	4h	3p = 6h 4p/5p = 9h	3p = 9h 4p/5p = 6h	11h	7h	10h	2h

AMPERE	POLE	PROD.-NR.	PROD.-NR.	PROD.-NR.	PROD.-NR.	PROD.-NR.	PROD.-NR.	PROD.-NR.	VERP.-EINHEIT
63	3	D33S16	D33S26	D33S36		D33S56	D33S86	D33S96	2
63	4	D43S16	D43S26	D43S36	D43S46	D43S56	D43S86	D43S96	2
63	5	D53S16	D53S26	D53S36		D53S56	D53S86	D53S96	2

spritzwassergeschützt IP44
auf Anfrage

WANDSTECKDOSEN

nach IEC 60309, EN 60309, VDE 0623



POLZAHL	3	4	5
AMPERE	63		

a	306	306	306
b	195	195	195
Gewicht [g/Stück]	1354	1403	1459

b = Höhe, Neigung = 15°

WANDSTECKDOSE

wasserdicht IP67

Grundgehäuse B x H x T =

160 x 260 x 190 mm

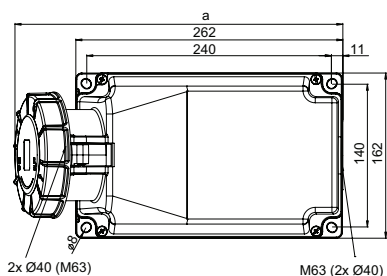
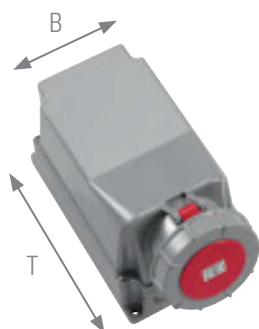
1 x M40 oben, 2 x Ø40 unten

- HighPower-Ausführung
- mit Pilotkontakt
- Schraubklemmen
- Leitungseinführung oben, unten oder hinten
- Gehäuse um 180° drehbar

spritzwassergeschützt IP44
auf Anfrage

SPANNUNG	110 V~	230 V~	400 V~	440 V~	500 V~	>50-500 V~	>50-500 V~
FREQUENZ	50/60 Hz	50/60 Hz	50/60 Hz	50/60 Hz	50/60 Hz	100-300 Hz	301-500 Hz
KENNZEICHNUNG	4h	3p = 6h 4p/5p = 9h	3p = 9h 4p/5p = 6h	11h	7h	10h	2h

AMPERE	POLE	PROD.-NR.	PROD.-NR.	PROD.-NR.	PROD.-NR.	PROD.-NR.	PROD.-NR.	PROD.-NR.	VERP.-EINHEIT
63	3	D33S17	D33S27	D33S37		D33S57	D33S87	D33S97	2
63	4	D43S17	D43S27	D43S37	D43S47	D43S57	D43S87	D43S97	2
63	5	D53S17	D53S27	D53S37		D53S57	D53S87	D53S97	2



POLZAHL	3	4	5
AMPERE	125		

a	322	322	322
b	205	205	205
Gewicht [g/Stück]	1850	1900	1950

b = Höhe, Neigung = 15°

WANDSTECKDOSE

wasserdicht IP67

* Grundgehäuse B x H x T =

160 x 201 x 260 mm

1 x Ø50 oben, 2 x Ø40 unten

** Grundgehäuse B x H x T =

160 x 201 x 260 mm

1 x M63 oben, 2 x Ø40 unten

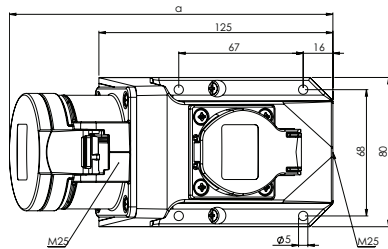
- HighPower-Ausführung
- mit Pilotkontakt
- Schraubklemmen
- Leitungseinführung oben, unten oder hinten
- Gehäuse um 180° drehbar

SPANNUNG	110 V~	230 V~	400 V~	440 V~	500 V~	>50-500 V~	>50-500 V~
FREQUENZ	50/60 Hz	50/60 Hz	50/60 Hz	50/60 Hz	50/60 Hz	100-300 Hz	301-500 Hz
KENNZEICHNUNG	4h	3p = 6h 4p/5p = 9h	3p = 9h 4p/5p = 6h	11h	7h	10h	2h

AMPERE	POLE	PROD.-NR.	PROD.-NR.	PROD.-NR.	PROD.-NR.	PROD.-NR.	PROD.-NR.	PROD.-NR.	VERP.-EINHEIT
125 *	3	D34S17	D34S27	D34S37		D34S57	D34S87	D34S97	1
125 **	4	D44S17	D44S27	D44S37	D44S47	D44S57	D44S87	D44S97	1
125 **	5	D54S17	D54S27	D54S37		D54S57	D54S87	D54S97	1

KOMBI-WANDSTECKDOSEN

nach IEC 60309, EN 60309, VDE 0623



POLZAHL	3	4	5	3	4	5
AMPERE	16			32		

a	171	172	170	182	182	183
b	127	130	135	135	135	144
M	2 x 25	2 x 25	2 x 25	2 x 25	2 x 25	2 x 25
Gewicht [g/Stück]	394	415	425	446	458	500

b = Höhe, Neigung = 15°

KOMBI-WANDSTECKDOSE

spritzwassergeschützt IP44

- Wanddose mit integrierter SCHUKO-Steckdose
- Anschlussklemmen bis 10 mm²
- fertig verdrahtet**
- Leitungseinführung oben, unten oder hinten
- bei 32 A: SCHUKO-Steckdose abgesichert, Sicherung (10 A träge)
- inklusive Würgenippel

SPANNUNG	230 V~	400 V~	SPANNUNG	230 V~	400 V~
FREQUENZ	50/60 Hz	50/60 Hz	FREQUENZ	50/60 Hz	50/60 Hz
KENN-ZEICHNUNG	3p = 6h 4p/5p = 9h	3p = 9h 4p/5p = 6h	KENN-ZEICHNUNG	3p = 6h 4p/5p = 9h	3p = 9h 4p/5p = 6h

AMPERE	POLE	PROD.-NR.	PROD.-NR.	AMPERE	POLE	PROD.-NR.	PROD.-NR.	VERP.-EINHEIT
16	3 ^a	D31S231		16	3 ^b	D31S232		5
16	4 ^a	D41S231	D41S331	16	4 ^b	D41S232	D41S332	5
16	5 ^a		D51S331	16	5 ^b		D51S332	5
32	3 ^a	D32S231		32	3 ^b	D32S232		5
32	4 ^a	D42S231	D42S331	32	4 ^b	D42S232	D42S332	5
32	5 ^a		D52S331	32	5 ^b		D52S332	5

^a fertig verdrahtet

^b nicht verdrahtet



KOMBI-WANDSTECKDOSE

spritzwassergeschützt IP44

- Wanddose mit integrierter Schutzkontaktsteckdose mit Stift-Erdung (**mit franz./belg. Erde**)
- Anschlussklemmen bis 10 mm²
- fertig verdrahtet**
- Leitungseinführung oben, unten oder hinten
- bei 32 A: Schutzkontaktsteckdose abgesichert, Sicherung (10 A träge)
- inklusive Würgenippel

SPANNUNG	230 V~	400 V~	SPANNUNG	230 V~	400 V~
FREQUENZ	50/60 Hz	50/60 Hz	FREQUENZ	50/60 Hz	50/60 Hz
KENN-ZEICHNUNG	3p = 6h 4p/5p = 9h	3p = 9h 4p/5p = 6h	KENN-ZEICHNUNG	3p = 6h 4p/5p = 9h	3p = 9h 4p/5p = 6h

AMPERE	POLE	PROD.-NR.	PROD.-NR.	AMPERE	POLE	PROD.-NR.	PROD.-NR.	VERP.-EINHEIT
16	3 ^a	D31S233		16	3 ^b	D31S234		5
16	4 ^a	D41S233	D41S333	16	4 ^b	D41S234	D41S334	5
16	5 ^a		D51S333	16	5 ^b		D51S334	5
32	3 ^a	D32S233		32	3 ^b	D32S234		5
32	4 ^a	D42S233	D42S333	32	4 ^b	D42S234	D42S334	5
32	5 ^a		D52S333	32	5 ^b		D52S334	5

^a fertig verdrahtet

^b nicht verdrahtet