



Widerstandsfähigkeit und Langlebigkeit für die offene Kabelverlegung.

Kabelschutz- schläuche

aus PVC und Zubehör

flexibel. Die markantesten Eigenschaften von Univolt® Kabelschutzschläuchen sind die hohe mechanische Belastbarkeit und Langlebigkeit unter dauerhafter Beanspruchung. Ihr vielfältiges Einsatzspektrum im Maschinen- und Anlagenbau ist mit einer hohen Widerstandsfähigkeit gegen Umwelteinflüsse und chemische Substanzen verbunden.

effizient. Das patentierte Stecksystem der halogenfreien Zubehörteile macht die Montage von Kabelschutzschläuchen besonders schnell und einfach. Die Verwendung von Werkzeugen kann bei gleichzeitig geringem Kraftaufwand getrost entfallen.



Flexible Schutzschläuche, halogenfrei, nicht flammverbreitend

HFXS, flexibler Kabelschutzschlauch leicht, gewellt, halogenfrei; schwarz (RAL 9005, UV-stabilisiert) oder grau (RAL 7001), in Ringen zu 50m bzw. 25m

Verwendung: Für Einsatzgebiete wo hohe Flexibilität und Ölbeständigkeit verlangt wird, wie Maschinen-, Apparate-, Waggon-, und Schiffsbau. Fahrzeugindustrie, Roboterbau, Computertechnik, Kläranlagen etc.

In Übereinstimmung mit: EN 50086-2-3(VDE 0605-2-3), IEC 61386-23, IEC 60423, IEC 60614-2-5 (ehemals BS 6099), LSF0H



Material	Code	Mechan.	UV stabil.	Temp.
PA 6	EN 2243	> 320 N	schwarz	-25°C/+105°C

Art. Bez.	dn	di	Rg. [m]	Pal. [m]	KoGr	Art. Nr.
						schwarz grau
HFXS 12	13,0	9,2	50	4500	54	023 654 015 902
HFXS 16	16,0	10,7	50	2700	54	023 655 012 903
HFXS 20	20,0	14,1	50	2700	54	023 656 012 904
HFXS 25	25,0	18,3	50	1600	54	023 657 012 905
HFXS 32	32,0	24,3	25	675	54	023 658 012 906
HFXS 40	40,0	31,0	25	500	54	023 659 012 907
HFXS 50	50,0	38,3	25	300	54	023 660 012 908
HFXS 63	63,0	50,2	25	175	54	023 661 025 054

SCLX, Fixierungsschelle, halogenfrei, anreihbar; schwarz (RAL 9005, UV-stabilisiert) oder grau (RAL 7001), zur Montage mit Schrauben mit Ø 4mm, mit Arretierung zur Fixierung von Kabelschutzschläuchen



Material	Temp.
PA	-25°C/+105°C

Art. Bez.	dn	kl [St]	gr [St]	KoGr	Art. Nr.
					schwarz grau
SCLX 16	16,0	100	1600	53	043 322 043 323
SCLX 20	20,0	100	1200	53	043 324 043 325
SCLX 25	25,0	100	800	53	043 326 043 327
SCLX 32	32,0	50	600	53	043 328 043 329
SCLX 40	40,0	50	400	53	043 330 043 331
SCLX 50	50,0	25	400	53	043 332 043 333

SCLX-C, Haltebügel, halogenfrei; schwarz (RAL 9005, UV-stabilisiert) oder grau (RAL 7001), für Fixierungsschelle SCLX



Material	Temp.
PA	-25°C/+105°C

Art. Bez.	dn	kl [St]	gr [St]	KoGr	Art. Nr.
					schwarz grau
SCLX-C 16	16,0	100	4000	53	043 334 043 335
SCLX-C 20	20,0	100	4000	53	043 336 043 337
SCLX-C 25	25,0	100	4000	53	043 338 043 339
SCLX-C 32	32,0	100	4000	53	043 340 043 341
SCLX-C 40	40,0	100	3200	53	043 342 043 343
SCLX-C 50	50,0	100	2400	53	043 344 043 345

SGL, gerade Verschraubung, halogenfrei; schwarz (RAL 9005, UV-stabilisiert) oder grau (RAL 7001), patentiertes Schnellmontagesystem, zugfest, mit metrischem Gewinde

Bestellhinweis: mit PG- oder NPT-Gewinde auf Anfrage erhältlich.

Schutzart IP 53



Material	IP		Temp.			
PA	53		-25°C/+105°C			
Art. Bez.	dn	kl [St]	gr [St]	KoGr	Art. Nr.	
					schwarz	grau
SGL 1212	13,0	100	3200	53	027 797	016 440
SGL 1616	16,0	100	1600	53	027 798	012 699
SGL 2020	20,0	50	1200	53	027 799	012 700
SGL 2525	25,0	50	600	53	027 800	012 701
SGL 3232	32,0	30	360	53	027 801	012 702
SGL 4040	40,0	20	240	53	027 802	015 509
SGL 5050	50,0	16	128	53	027 803	015 508
SGL 6363	63,0	8	64	53	027 804	043 075

Schutzart IP 65

Material	IP		Temp.			
PA	65		-25°C/+105°C			
Art. Bez.	dn	kl [St]	gr [St]	KoGr	Art. Nr.	
					schwarz	grau
SGL 1212 S	13,0	100	3200	53	043 067	023 615
SGL 1616 S	16,0	100	1600	53	043 068	012 707
SGL 2020 S	20,0	50	1200	53	043 069	012 708
SGL 2525 S	25,0	50	400	53	043 070	012 709
SGL 3232 S	32,0	30	360	53	043 071	012 710
SGL 4040 S	40,0	20	240	53	043 073	015 914
SGL 5050 S	50,0	16	128	53	043 074	015 915
SGL 6363 S	63,0	8	64	53	043 077	043 076

SKGL, gerade Kabel- und Schlauchverschraubung, halogenfrei; schwarz (RAL 9005, UV-stabilisiert) oder grau (RAL 7001), patentiertes Schnellmontagesystem, zugfest, mit metrischem Gewinde, Sonderausführung gasdicht

Bestellhinweis: mit PG- oder NPT-Gewinde auf Anfrage erhältlich.

Schutzart IP 65



Material	IP		Temp.			
PA	65		-25°C/+105°C			
Art. Bez.	dn	kl [St]	gr [St]	KoGr	Art. Nr.	
					schwarz	grau
SKGL 2020 S	20,0	20	800	53	024 997	024 883
SKGL 2525 S	25,0	10	400	53	024 998	024 882

SEG, Winkelverschraubung, halogenfrei; schwarz (RAL 9005, UV-stabilisiert) oder grau (RAL 7001), patentiertes Schnellmontagesystem, zugfest, mit metrischem Gewinde

Bestellhinweis: mit Pg- oder NPT-Gewinde auf Anfrage erhältlich.

Schutzart IP 53



Material	IP		Temp.		
PA	53		-25°C/+105°C		
Art. Bez.	dn	kl [St]	gr [St]	KoGr	Art. Nr.
					schwarz grau
SEG 1212	13,0	50	1600	53	043 066 017 273
SEG 1616	16,0	20	640	53	033 148 012 703
SEG 2020	20,0	20	480	53	033 149 012 704
SEG 2525	25,0	10	240	53	032 661 012 705
SEG 3232	32,0	10	160	53	032 662 012 706

Schutzart IP 65

Material	IP		Temp.		
PA	65		-25°C/+105°C		
Art. Bez.	dn	kl [St]	gr [St]	KoGr	Art. Nr.
					schwarz grau
SEG 1212 S	13,0	50	1600	53	061 151 043 065
SEG 1616 S	16,0	20	640	53	061 153 012 711
SEG 2020 S	20,0	20	480	53	041 385 012 712
SEG 2525 S	25,0	10	240	53	037 077 012 713
SEG 3232 S	32,0	10	160	53	061 155 012 714

SKEG, Winkelverschraubung für Kabel und Schlauch, halogenfrei; schwarz (RAL 9005, UV-stabilisiert) oder grau (RAL 7001), patentiertes Schnellmontagesystem, zugfest, mit metrischem Gewinde. Ausführung gasdicht

Bestellhinweis: mit PG- oder NPT-Gewinde auf Anfrage erhältlich.

Schutzart IP 65



Material	IP		Temp.		
PA	65		-25°C/+105°C		
Art. Bez.	dn	kl [St]	gr [St]	KoGr	Art. Nr.
					schwarz grau
SKEG 2020 S	20,0	10	400	53	026 371 026 369
SKEG 2525 S	25,0	10	240	53	026 372 026 370

SFL, Winkel mit Flansch, halogenfrei; schwarz (RAL 9005, UV-stabilisiert) oder grau (RAL 7001), mit 4 Bohrungen, patentiertes Schnellmontagesystem, zugfest

Schutzart IP 53



Material		IP		Temp.		
PA		53		-25°C/+105°C		
Art. Bez.	dn	kl [St]	gr [St]	KoGr	Art. Nr.	
					schwarz	grau
SFL 20	20,0	50	400	53	043 005	020 092
SFL 25	25,0	25	300	53	043 006	016 520
SFL 32	32,0	20	160	53	043 007	016 521
SFL 40	40,0	10	80	53	043 008	015 072
SFL 50	50,0	6	48	53	032 663	015 073
SFL 63	63,0	3	24	53	043 010	043 011

Schutzart IP 65

Material		IP		Temp.		
PA		65		-25°C/+105°C		
Art. Bez.	dn	kl [St]	gr [St]	KoGr	Art. Nr.	
					schwarz	grau
SFL 20 S	20,0	50	400	53	043 012	043 013
SFL 25 S	25,0	25	300	53	043 014	019 423
SFL 32 S	32,0	20	160	53	043 015	019 422
SFL 40 S	40,0	10	80	53	043 016	015 912
SFL 50 S	50,0	6	48	53	043 017	015 913
SFL 63 S	63,0	3	24	53	043 018	043 019

SLN, Gewindemutter, halogenfrei; schwarz (RAL 9005, UV-stabilisiert) oder grau (RAL 7001), mit metrischem Gewinde

Bestellhinweis: mit Pg-Gewinde auf Anfrage erhältlich.



Material		IP		Temp.		
PA		53		-25°C/+105°C		
Art. Bez.	dn	kl [St]	gr [St]	KoGr	Art. Nr.	
					schwarz	grau
SLN 12	12,0	100	-	53	082 004	-
SLN 16	16,0	200	8000	53	026 257	014 206
SLN 20	20,0	200	8000	53	026 256	013 277
SLN 25	25,0	100	4000	53	026 255	013 278
SLN 32	32,0	100	2400	53	026 254	013 279
SLN 40	40,0	30	1200	53	026 053	015 916
SLN 50	50,0	25	1000	53	026 054	017 307
SLN 63	63,0	20	640	53	027 590	027 589

Flexible Schutzschläuche, PVC, nicht flammverbreitend

UFX, flexibler Kabelschutzschlauch leicht, Innenwendel aus PVC-U mit Ummantelung aus PVC-P; schwarz (RAL 9005, UV-stabilisiert) oder hellgrau (RAL 7035), mit glatter Innenwand und gleichbleibendem Rohrquerschnitt in Biegungen (1,5-facher Rohrdurchmesser), in Ringen zu 30m, IP 65

In Übereinstimmung mit: EN 50086-2-3 (VDE 0605-2-3), IEC 61386-23, IEC 60423, IEC 60614-2-5

Bestellhinweis: ölbeständige (grün) oder hochtemperatur-beständige (blau) Ausführung auf Anfrage erhältlich.



Material	Code	Mechan.	UV stabil.	Temp.
PVC-U, PVC-P	EN 2231	> 320 N	⚠ schwarz	-15°C/+60°C

Art. Bez.	dn	di	Rg. [m]]	KoGr	Art. Nr.	
					schwarz	hellgrau
UFX 16	16,4	12,0	30	54	005 740	061 203
UFX 20	20,7	16,0	30	54	005 741	061 204
UFX 25	27,0	22,0	30	54	005 742	061 205
UFX 32	33,8	28,0	30	54	005 743	061 206
UFX 40	41,0	35,0	30	54	005 744	061 208
UFX 50	57,2	50,0	30	54	005 745	061 209
UFX 63	61,5	55,0	30	54	037 367	061 210

VE, gerade Verschraubung; schwarz (RAL 9005, UV-stabilisiert) oder hellgrau (RAL 7035), mit metrischem Gewinde, IP 65

Bestellhinweis: mit PG-Gewinde auf Anfrage erhältlich.



Material	IP	Temp.
PP	65	-15°C/+60°C

Art. Bez.	dn	kl [St]	KoGr	Art. Nr.	
				schwarz	hellgrau
VE 16	16,4	50	53	005 550	061 216
VE 20	20,7	50	53	005 551	061 217
VE 25	27,0	25	53	005 552	061 219
VE 32	33,8	25	53	005 553	061 221
VE 40	41,0	20	53	036 759	077 402
VE 63	57,2	10	53	037 369	077 403

WVE, Winkelverschraubung; schwarz (RAL 9005, UV-stabilisiert) oder hellgrau (RAL 7035), mit metrischem Gewinde, IP 65

Bestellhinweis: mit PG-Gewinde auf Anfrage erhältlich.



Material	IP	Temp.
PP	65	-15°C/+60°C

Art. Bez.	dn	kl [St]	KoGr	Art. Nr.	
				schwarz	hellgrau
WVE 16	16,4	25	53	005 554	061 229
WVE 20	20,7	50	53	033 475	061 230
WVE 25	27,0	25	53	005 556	061 232
WVE 32	33,8	25	53	005 557	081 701
WVE 40	41,0	25	53	042 073	061 242

Flexible Schutzschläuche, Metall

MV, Flexibler Metallschlauch; gewickeltes Profilblech aus verzinktem Stahl, ohne Dichtung, in Ringen zu 10 m, für schwere mechanische Beanspruchung, Schutzart IP 40

In Übereinstimmung mit: DIN 49012-G



Material	Code		Mechan.	Temp.	
Fe/Zn	-		-	-40°C/+400°C	
Art. Bez.	dn	di	Rg. [m]	KoGr	Art. Nr.
DE330S 8	10,0	8,0	10	54	005 896
DE330S 11	14,0	11,0	10	54	005 899
DE330S 14	17,0	14,0	10	54	005 902
DE330S 16	19,0	16,0	10	54	005 904
DE330S 18	21,0	18,0	10	54	005 906
DE330S 23	27,0	23,0	10	54	005 911
DE330S 31	36,0	31,0	10	54	037 889
DE330S 40	45,0	40,0	10	54	005 928
DE330S 51	56,0	51,0	10	54	080 711

MVK, Flexibler Metallschlauch; gewickeltes Profilblech aus verzinktem Stahl, mit Kunststoffummantelung aus PVC-P, schwarz (RAL 9005), in Ringen zu 10 m, für schwere mechanische Beanspruchung, Schutzart IP 67

In Übereinstimmung mit: DIN 49012-H



Material	Code		Mechan.	Temp.	
Fe/Zn, PVC-P	-		-	-20°C/+80°C	
Art. Bez.	dn	di	Rg. [m]	KoGr	Art. Nr.
DE331S 7	10,0	7,1	10	54	005 985
DE331S 10	14,0	10,0	10	54	005 987
DE331S 13	17,0	13,0	10	54	005 990
DE331S 15	19,0	15,0	10	54	005 991
DE331S 17	21,0	17,0	10	54	005 993
DE331S 22	27,0	21,8	10	54	035 963
DE331S 29	36,0	29,2	10	54	035 017
DE331S 38	45,0	38,2	10	54	005 999

2100, Schlauchverschraubung, drehbar; Messing, vernickelt, mit TPE-Dichtung

Bestellhinweis: mit PG-Gewinde auf Anfrage erhältlich.



Material	IP		Temp.	
Cu/Zn, Ni	40-53		-40°C/+125°C	
Art. Bez.	dn	kl [St]	KoGr	Art. Nr.
2100.12.10.02	10,0	50	53	081 598
2100.17.14.02	14,0	50	53	081 600
2100.20.17.02	17,0	50	53	081 601
2100.20.19.02	19,0	50	53	077 237
2100.25.21.02	21,0	25	53	081 602
2100.32.27.02	27,0	25	53	081 604
2100.40.36.02	36,0	25	53	081 606
2100.50.45.02	45,0	10	53	081 608
2100.63.56.02	56,0	10	53	081 609

5031, Stabilisierungshülse; Messing, vernickelt, bei Einsatz von Schläuchen MV oder MVK in Verbindung mit Schlauchverschraubung 2100 erforderlich



Material	Temp.
Cu/Zn	-60°C/+300°C

zu Schlauch MV

Art. Bez.	dn	kl [St]	KoGr	Art. Nr.
5031.027.007	10,0	50	53	081 610
5031.027.009	14,0	50	53	081 611
5031.027.011	17,0	50	53	081 612
5031.027.013	19,0	50	53	077 239
5031.027.016	21,0	50	53	081 614
5031.027.021	27,0	25	53	081 615
5031.027.029	36,0	25	53	081 616
5031.027.036	45,0	25	53	081 617
5031.027.048	56,0	10	53	081 618

zu Schlauch MVK

Art. Bez.	dn	kl [St]	KoGr	Art. Nr.
5031.028.007	10,0	50	53	081 619
5031.028.009	14,0	50	53	081 620
5031.028.011	17,0	50	53	080 452
5031.028.013	19,0	50	53	081 622
5031.028.016	21,0	50	53	065 656
5031.028.021	27,0	25	53	076 787
5031.028.029	36,0	25	53	080 321
5031.028.036	45,0	20	53	081 626

Flexible Schutzschläuche, halogenfreier Kunststoff

MFXE, flexibler Kabelschutzschlauch aus Polyethylen, leicht, gewellt; schwarz (RAL 9005, UV-stabilisiert), in Ringen zu 100m



Material	Code	Mechan.	UV stabil.	Temp.
PE	-	> 320 N	<input checked="" type="checkbox"/>	-40°C/+100°C

Art. Bez.	dn	di	Rg. [m]	KoGr	Art. Nr.
MFXE 1	7,0	5,2	100	54	026 328
MFXE 2	9,8	7,2	100	54	026 329
MFXE 3	11,4	8,5	100	54	026 330

MFXP, flexibler Kabelschutzschlauch aus Polypropylen, leicht, gewellt; schwarz (RAL 9005, UV-stabilisiert), in Ringen zu 100m



Material	Code	Mechan.	UV stabil.	Temp.
PP	-	> 320 N	<input checked="" type="checkbox"/>	-40°C/+130°C

Art. Bez.	dn	di	Rg. [m]	KoGr	Art. Nr.
MFXP 1	7,0	5,2	100	54	035 505
MFXP 2	9,8	7,2	100	54	035 506
MFXP 3	11,4	8,5	100	54	035 507

1540, gerade Verschraubung; schwarz (RAL 9005, UV-stabilisiert) oder grau (RAL 7001), patentiertes Schnellmontagesystem, zugfest, mit metrischem Gewinde, IP 53

Bestellhinweis: mit Pg-Gewinde auf Anfrage erhältlich.

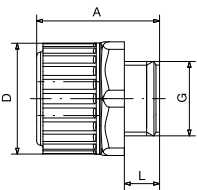


Material		Temp.			
PA		-20°C/+100°C			
Art. Bez.	dn	kl [St]	KoGr	Art. Nr.	
1540.17.080	7,0	50	53	081 593	
1540.20.110	9,8	50	53	080 862	
1540.25.125	11,4	50	53	081 594	

SLN, Gewindemutter; schwarz (RAL 9005, UV-stabilisiert), mit metrischem Gewinde



Material		Temp.			
PA		-25°C/+105°C			
Art. Bez.	dn	kl [St]	gr [St]	KoGr	Art. Nr.
SLN 16	7,0	200	8000	53	026 257
SLN 20	9,8	200	8000	53	026 256
SLN 25	11,4	100	4000	53	026 255



Abmessungen Schlauchverschraubungen HFXS

Gerade Verschraubungen

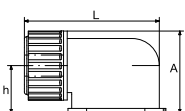
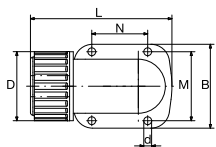
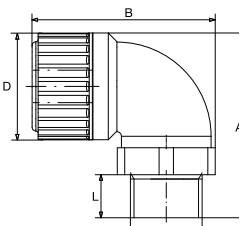
Art. Bez.			L	A	D	dn
SGL 1212	M 12 x 1,5	21	8,0	18,3	21,0	12
SGL 1616	M 16 x 1,5	25	10,5	18,9	24,7	16
SGL 2020	M 20 x 1,5	30	12,0	24,0	29,8	20
SGL 2525	M 25 x 1,5	38	15,0	30,4	37,2	25
SGL 3232	M 32 x 1,5	45	15,0	32,0	45,0	32
SGL 4040	M 40 x 1,5	57	15,0	38,0	56,2	40
SGL 5050	M 50 x 1,5	68	15,0	42,4	68,0	50
SGL 6363	M 63 x 1,5	82	20,0	54,0	82,0	63

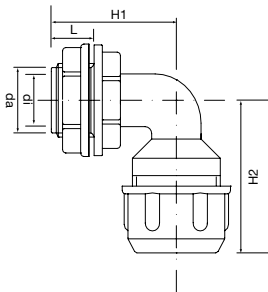
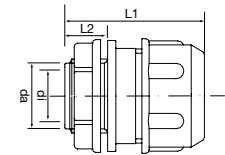
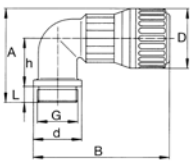
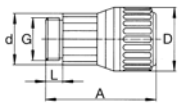
Winkelverschraubungen

Art. Bez.			L	A	B	D	dn
SEG 1212	M 12 x 1,5	21	8,0	28,3	39,0	21,0	12
SEG 1616	M 16 x 1,5	25	10,5	32,4	44,6	24,7	16
SEG 2020	M 20 x 1,5	30	12,0	39,5	52,4	29,8	20
SEG 2525	M 25 x 1,5	38	15,0	49,4	65,9	37,2	25
SEG 3232	M 32 x 1,5	45	15,0	60,0	77,4	45,0	32

Winkel mit Flansch

Art. Bez.	A	D	L	B	M	N	dn
SFL 20	35,9	29,8	65,0	41,0	33,0	27,0	20
SFL 25	42,0	37,2	75,9	45,0	37,0	30,0	25
SFL 32	50,0	45,0	90,0	56,0	46,0	37,0	32
SFL 40	62,0	56,2	110,5	70,0	58,0	45,0	40
SFL 50	76,0	68,0	129,3	84,0	72,0	55,0	50
SFL 63	96,0	82,0	162,0	98,0	84,0	70,0	63





Abmessungen Kabel- und Schlauchverschraubungen HFXS

Gerade Verschraubungen

Art. Bez.		L	A	D	d	dn
SKGL 2020	M 20 x 1,5	10,0	44,5	29,8	25,4	20
SKGL 2525	M 25 x 1,5	10,0	54,4	37,2	30,4	25

Winkelverschraubungen

Art. Bez.		L	A	B	D	h	d	dn
SKEG 2020	M 20 x 1,5	10,0	39,9	70,0	29,8	25	25	20
SKEG 2525	M 25 x 1,5	10,0	48,6	84,4	37,2	30	30	25

Abmessungen Schlauchverschraubungen UFX

Gerade Verschraubungen

Art. Bez.			di	L1	L2
VE 16	M 16x 1,5	22	12,0	36,0	12,5
VE 20	M 20x 1,5	27	16,0	44,0	13,5
VE 25	M 25x 1,5	36	22,0	51,0	18,0
VE 32	M 32x 1,5	41	28,0	55,0	18,0
VE 40	M 40x 1,5	50	35,0	55,0	18,0
VE 63	M 63x 1,5	67	50,0	60,0	20,0

Winkelverschraubungen

Art. Bez.			di	L	H1	H2
WVE 16	M 16x 1,5	19	12,0	11,0	34,0	38,0
WVE 20	M 20x 1,5	27	16,0	13,5	40,0	43,0
WVE 25	M 25x 1,5	36	22,0	16,0	49,0	51,0
WVE 32	M 32x 1,5	41	28,0	18,0	60,0	68,0
WVE 40	M 40x 1,5	50	35,0	18,0	62,5	7,0

Anwendung

HFXS: hochflexibles Wellrohr aus halogenfreiem, flammwidrigem und temperaturbeständigem Kunststoff (Polyamid, PA 6), schlagfest, zugfest und trittfest, rauchgasarm, spaltet im Brandfall keine korrosiven Gase ab; für Einsatzgebiete, wo hohe Flexibilität und Ölbeständigkeit verlangt wird, wie Maschinen-, Apparate-, Waggon- und Schiffsbau, Fahrzeugindustrie, Roboterbau, Computertechnik, Tankstellen, Serviceanlagen, Kläranlagen etc.

HFXS-Schlauchverschraubungen: aus halogenfreiem, flammwidrigem und temperaturbeständigem Kunststoff (Polyamid, PA 6), mit Schnellkupplungssystem; zum zugfesten Anschluss von Schutzschläuchen an Schaltschränken, Motoren und Geräten aller Art, mit Schutzart IP 54 und IP 65.

HFXS kombinierte Kabel-Schlauchverschraubungen: aus halogenfreiem, flammwidrigem und temperaturbeständigem Kunststoff (Polyamid, PA 6), mit Schnellkupplungssystem; zum zugfesten und dichten Anschluss von Schutzschläuchen bei gleichzeitiger Abdichtung der Kabeleinführung, mit Schutzart IP 65.

UFX: hochflexibler Schutzschlauch aus PVC, spiralgewellt; Außenmantel PVC-weich, Innenwendel PVC-hart (gewährleistet gleichbleibenden Innenquerschnitt), robust, dehn- und stauchbar, vollisolierend, abriebs-, alterungs-, witterungs- und UV-beständig, minimale Biegeradien möglich (1,5-facher Außendurchmesser); zur Verwendung als isolierende, korrosionsbeständige und absolut dichte Schutzschläuche für alle Anwendungsgebiete in Gewerbe und Industrie, speziell zum Schutz von Kabeln und kabelähnlichen Leitungen, weitgehend beständig gegen Feuchtigkeit, Öle, Fette, Schmiermittel, Säuren, Laugen und andere Chemikalien.

UFX-Verschraubungen: aus erhöht temperaturbeständigem Werkstoff (Polypropylen, PP); zum zugfesten Anschluss von Schutzschläuchen an Schaltschränken, Motoren und Geräten aller Art, mit Schutzart IP 65.

MV: gewickelter Metallschlauch mit eingehaktem Profil aus verzinktem Stahl, sehr flexibel, zugfest und widerstandsfähig gegen Zusammendrücken, nicht dicht; zur Verwendung als hoher mechanischer Schutz für elektrische Leitungen, an spanabhebenden Maschinen.

MVK: gewickelter Metallschlauch mit eingehaktem Profil aus verzinktem Stahl, mit PVC-Ummantelung, sehr flexibel, wetterfest und flammwidrig; zur Verwendung als hoher mechanischer Schutz für elektrische Leitungen, in feuchten Räumen und im Freien.

MV- und MVK-Verschraubungen: aus vernickeltem Messing mit TPE-Dichtung, drehbar, mit langem Anschlussgewinde; zum zugfesten Anschluss von Metallschläuchen an Geräten, mit Schutzart IP 40 bis 54.

Schutzschläuche aus Stahl, flexibel	Einheit	MV DE330S	MVK DE331S
Materialeigenschaften			
Material	-	Fe/Zn	Fe/Zn, PVC-P
Halogenfrei (nach IEC 60754-1)	-	☑	-
Physikalische Eigenschaften			
Spezifisches Gewicht	g/cm ³	7,80	7,80
Elektrische Eigenschaften			
Leiteigenschaften		leitend	
Brandverhalten			
Brandverhalten nach EN 50086		nicht flammenverbreitend	
Thermische Eigenschaften			
Temperaturbeständigkeit	°C	+60	+60
Kältebeständigkeit	°C	-25	-15
Linearer Ausdehnungskoeffizient	m/m/°C	-	-
Mechanische Eigenschaften			
Kälteschlagfestigkeit in Joule bei °C	J, °C	>2J, -25°C	>2J, -15°C
Scheiteldruckfestigkeit	N/5cm	>1250	>1250
Kennzeichen			
Kennzeichen nach EN 50086		dn 10,0: 3341 4140 2113 dn 14,0-56,0: 3341 4140 2213	dn 10,0: 3331 4140 3113 dn 14,0-45,0: 3331 4140 3213

Die angegebenen Anwendungsbereiche stellen lediglich Empfehlungen dar, in jedem Fall sind abweichende nationale Vorschriften und Regelungen zu beachten.



Vorteil 1

Schnellmontage durch patentiertes Stecksystem. Haltering rastet im Schlauchprofil ein.



Vorteil 2

Zugfeste Verbindung, dennoch drehbar. Keine Torsionsbelastung an Kabel oder Leitungen.



Vorteil 2

Schnellverschluß ermöglicht rasches Lösen der Schlauchverbindung.

Kabelschutzschläuche, flexibel	Einheit	HFXS	UFX
Materialeigenschaften			
Material	-	PA	PVC-U/PVC-P
Halogenfrei (nach IEC 60754-1)	-	<input checked="" type="checkbox"/>	-
Physikalische Eigenschaften			
Spezifisches Gewicht	g/cm ³	1,20	1,47/1,27
Elastizitätsmodul	N/mm ²	2.000	2.800
Reißdehnung	%	100	110/350
Wasseraufnahme	%	3,00-5,00	0,12
Elektrische Eigenschaften			
Durchschlagsfestigkeit	kV/mm	35 trocken dry	26
Dielektrizitätskonstante (E 800Hz)	-	5,8	4,7
Brandverhalten			
Brandverhalten nach EN 50086		nicht flammenverbreitend	
Thermische Eigenschaften			
Temperaturbeständigkeit	°C	+105	+60
Kältebeständigkeit	°C	-25	-15
Linearer Ausdehnungskoeffizient	m/m/°C	0,9x10 ⁻⁴	25x10 ⁻⁵
Mechanische Eigenschaften			
Kälteschlagfestigkeit in Joule bei °C	J, °C	>1J, -25°C	>1J, -25°C
Scheiteldruckfestigkeit	N/5cm	>320	>320
Kennzeichen			
Kennzeichen nach EN 50086		2243 4054 0010	2231 4265 0210

Brandlast in MJ/m	(MJ/m) / 3,6 = kW/m	
Rohrdimension	HFXS	UFX
12	1,1	-
16	1,3	1,5
20	1,9	2,0
25	2,5	3,0
32	3,8	4,2
40	5,6	5,6
50	7,4	9,6
63	8,3	12,0

Alle Angaben sind Näherungswerte und beziehen sich auf genormte Prüfkörper unter Laborbedingungen; Änderungen vorbehalten.