



# DOMUS/LFS

Installationssysteme mit Profil

## LEITUNGSFÜHRUNGSKANÄLE MIT E30/E90 FUNKTIONSERHALT

Die Kabelkanäle für den Funktionserhalt ( E-Klassifizierung) schützen die Leitungsanlagen vor einem Umgebungsbrand. Auf Grund der MLAR/2005 müssen die elektrischen Leitungsanlagen für bauordnungsrechtlich vorgeschriebene Sicherheitseinrichtungen wie

- **Brandmeldeanlagen**
- **Notstromanlagen**
- **Feuerwehraufzüge**
- **Sicherheitsbeleuchtung**
- **und Rauch- und Wärmeabzugsanlagen**

so beschaffen oder durch Bauteile abgetrennt sein, dass diese Sicherheitseinrichtungen bei äußerer Brandeinwirkung für eine ausreichende Zeitdauer funktionsfähig bleiben.

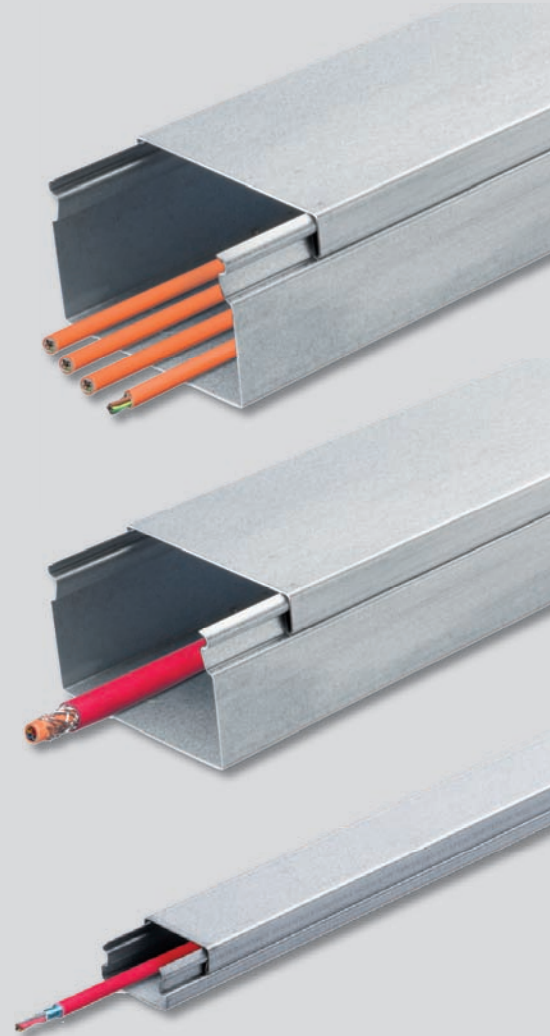


# LEITUNGSFÜHRUNGSKANÄLE

Bricht ein Feuer aus, entscheiden oft Minuten über Gebäude- und Vermögenswerte, im Extremfall auch über Leben und Tod. Auf den effektiven baulichen Brandschutz wird in den letzten Jahren verstärkt Wert gelegt. Die Vorschriften wurden ausgeweitet und die Kontrollen verschärft, um Leben und Vermögenswerte zu schützen.

Brandvorsorge-Einrichtungen wie Abschottungen, Brandschutzklappen, Rauchschürzen und andere Elemente des baulichen Brandschutzes müssen über entsprechende Sicherheitskabel, die wiederum in entsprechenden Zuführungssystemen geleitet werden, mit Strom versorgt werden. Je nach Gefährdungspotenzial wird eine funktionstüchtige Stromversorgung bei gleichzeitiger Brandeinwirkung von außen zwischen 30 und 90 Minuten gefordert. Dafür sind die DOMUS/LFS Leitungsführungskanäle von GGK ausgelegt, denn sie gewährleisten diese Vorgabe.

Bereits ab der Abmessung DOMUS/LFS 15x30 können einzelne Brandschutzkabel auch in Bereichen sicher geführt werden, die durch andere Gewerke, wie Lüftung, Heizung und Sanitär, bereits stark ausgelastet sind. Das aus hochwertigem, verzinktem Stahlblech gefertigte Leitungsführungskanal-System kommt ohne weitere Brandschutzplatten aus und ist dadurch leicht zu bearbeiten und zu installieren.



## Funktionserhaltsklassen E30, bzw E90 geprüfte Kanäle bei GGK:

Verlegung auf Sondertragekonstruktion an Decken		mit Kabel	Dimension	Funktionserhalt- klasse
LFS	60x60	Dätwyler Pyrofil Keram (NI) HXH FE 180 E-30-E60 Typ 8670	n x 1,5 bis n x 16	E 30
LFS	60x100	Dätwyler Pyrofil Keram (NI) HXH FE 180 E-30-E60 Typ 8670	n x 1,5 bis n x 16	E 30
LFS	60x200	Dätwyler Pyrofil Keram (NI) HXH FE 180 E-30-E60 Typ 8670	n x 1,5 bis n x 16	E 30
LFS	60x100	Dätwyler Pyrofil Keram (NI) HXH FE 180 E90 Typ 8600	4 x 16	E 90
LFS	60x200	Dätwyler Pyrofil Keram (NI) HXH FE 180 E90 Typ 8600	n x 1,5 bis n x 16	E 90
Verlegung auf Sondertragekonstruktion an Wänden		mit Kabel	Dimension	Funktionserhalt- klasse
LFS	60x60	Dätwyler Pyrofil Keram (NI) HXH FE 180 E-30-E60 Typ 8670	n x 1,5 bis n x 16	E 30
LFS	60x100	Dätwyler Pyrofil Keram (NI) HXH FE 180 E-30-E60 Typ 8670	4 x 1, 5	E 30
LFS	60x200	Dätwyler Pyrofil Keram (NI) HXH FE 180 E-30-E60 Typ 8670	n x 1,5 bis n x 16	E 30
LFS	60x100	Dätwyler Pyrofil Keram (NI) HXH FE 180 E90 Typ 8600	4 x 16	E 90
Verlegung auf Sondertragekonstruktion an Decken		mit Kabel	Dimension	Funktionserhalt- klasse
LFS	15x30	Dätwyler Pyrofil Keram JE-HISTIH...BdFE 180E30-E90	n x 2 x 0,8	E 90
LFS	60x60	Dätwyler Pyrofil Keram JE-HISTIH...BdFE 180E30-E90	n x 2 x 0,8	E 30
LFS	60x100	Dätwyler Pyrofil Keram JE-HISTIH...BdFE 180E30-E90	n x 2 x 0,8	E 30
Verlegung auf Sondertragekonstruktion an Wänden		mit Kabel	Dimension	Funktionserhalt- klasse
LFS	60x60	Dätwyler Pyrofil Keram JE-HISTIH...BdFE 180E30-E90	n x 2 x 0,8	E 90

Weitere Details finden Sie ausführlicher im Prüfzeugnis Nummer: P-3768/7756-MPA BS